
GRUPO C • STEP MELANGE

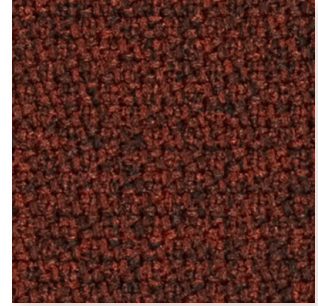
MUESTRARIO



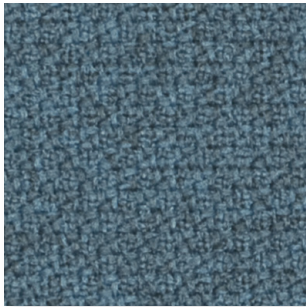
TStep Melange • 61103



TStep Melange • 62057



TStep Melange • 63075



TStep Melange • 67072

GRUPO C • STEP MELANGE

CARACTERÍSTICAS TÉCNICAS

Composición	100% Poliéster (100% Trevira CS)
Ancho	140 cm
Peso	287 g/m ²
Resistencia a la abrasión	40.000 ciclos Martindale UNE-EN ISO 12947-2:1999/AC:2006
Pilling	5 UNE-EN ISO 12945-2:2001
Solidez a la luz	5-7 UNE-EN ISO 105-B02:1996 (Escala 1-8)
Solidez al frote	En seco: 4-5 UNE-EN ISO 105-X12:1995 En húmedo: 4-5 UNE-EN ISO 105-X12:1995
Mantenimiento	Limpiar con aspirador. Espuma seca para tapicerías.
Inflamabilidad	UE: EN 1021-1:2006 (cigarro) EN 1021-2:2006 (cerilla)
Ignífugo	ES: UNE 23727:1990 (Clasificación M1)



FIREPROOF



MADE IN EU