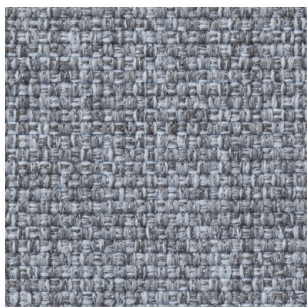


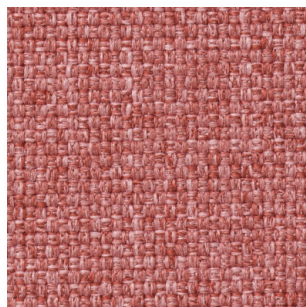
---

## GRUPO C • MEDLEY

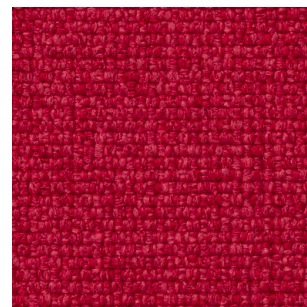
### MUESTRARIO



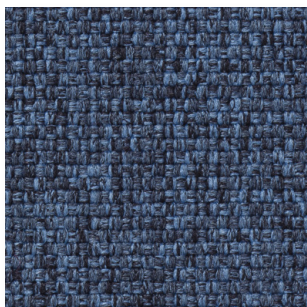
Mendley · 66008



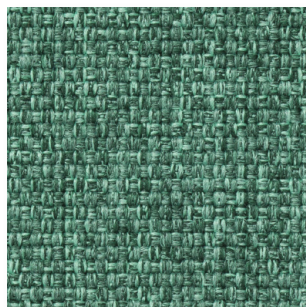
Mendley · 63064



Mendley · 64019



Mendley · 66010



Mendley · 67054



Mendley · 63017

---

## GRUPO C • MEDLEY

### CARACTERÍSTICAS TÉCNICAS

Composición	100% Poliéster
Ancho	140 cm
Peso	510 g/ml
Resistencia a la abrasión	75.000 ciclos Martindale EN ISO 12947-2 Doble fricción wyzenbeek (ASTM D4157-07) (tapicería de alta resistencia)
Pilling	4 EN ISO 12945-2 (Escala 1-5, máx. 5)
Solidez a la luz	5-7 EN ISO 105-B02 (Escala 1-8, máx. 8)
Solidez al frote	4-5 / 4-5 EN ISO 105x12 (húmedo / seco) (Escala 1-5, máx. 5)
Mantenimiento	Lavado en seco P (W) Medley está hecho de poliéster, que es un material adecuado para entornos con requisitos especiales para la limpieza. 60 ° C de contracción máx. 1% Contracción de 74 ° C max. 3%
Absorción acústica	ISO 354



FIREPROOF



MADE IN EU

