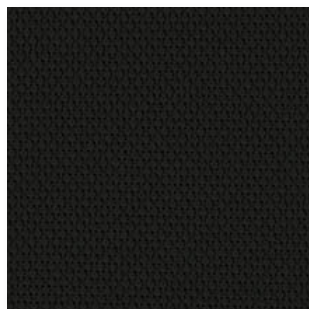

GRUPO C · ATLAN F.R.

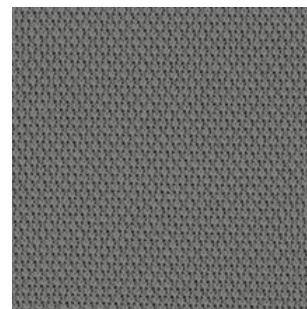
MUESTRARIO



Atlán · AL800 · Negro



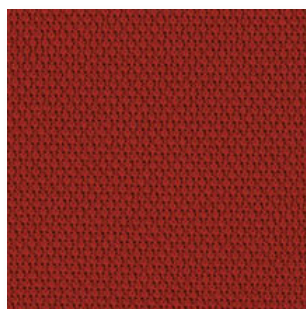
Atlán · AL445 · Grafito



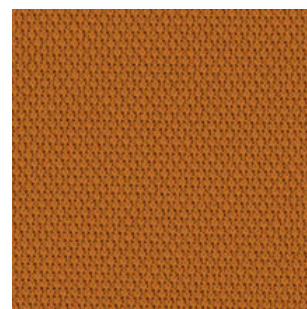
Atlán · AL434 · Gris



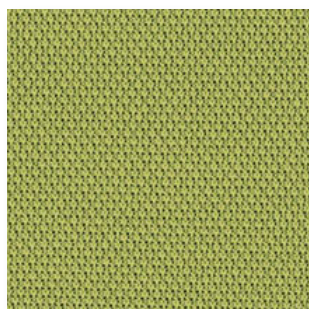
Atlán · AL458 · Azafata



Atlán · AL478 · Rojo



Atlán · AL122 · Naranja



Atlán · AL474 · Verde

GRUPO C • ATLAN F.R.

CARACTERÍSTICAS TÉCNICAS

Composición	100% Poliéster F.R.
Ancho	160 cm
Peso	494 g/ml 309 g/m ² (± 5%)
Resistencia a la abrasión	+40.000 ciclos Martindale UNE-EN 14465:2004
Pilling	4/5 UNE-EN ISO 12945-2:2001
Solidez a la luz	5 UNE-EN ISO 105-B02:2001+A1:2002 (Escala 1-8)
Solidez al frote	En seco: 5 UNE-EN ISO 105-X12:2003 En húmedo: 5 UNE-EN ISO 105-X12:2003
Mantenimiento	Limpiar con aspirador. En caso de manchas, utilizar un paño húmedo con jabón neutro adecuado para tapicerías y secar con otro paño limpio y seco.
Resistencia al rasgado	Urdimbre: 68 N Trama: 73 N UNE-EN ISO 13937-2:2001
Absorción acústica	> 0,9 UNE-EN ISO 10534-2:2002
Inflamabilidad	UE: EN 1021-1:2006 (cigarro) EN 1021-2:2006 (cerilla) UK: BS 5852:2006 (cigarro y cerilla) USA: CAL TB 117:2000 Sección E, parte 1 (C.S.191-53; CLASS 1) NFPA 206:2009 Cover fabric CLASS 1
Ignífugo	ES: UNE 23727:1990 (Clasificación M1)



FIREPROOF



MADE IN EU

