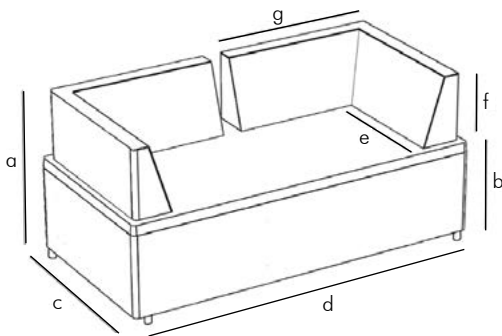




■ DESCRIPCIÓN

- 1 Módulo asiento inferior tapizado:
1 plaza
2 plazas
- 2 Respaldo tapizado:
1 plaza
2 plazas
Esquina
- 3 Patas:
Nylon negro
Metálicas cuadradas pintadas

■ DIMENSIONES



	Altura Total (a)	Altura Asiento (b)	Profundidad Total (c)	Ancho Asiento (d)
PZ1PR	710 mm	400 mm	750 mm	750 mm
PZ2PR	710 mm	400 mm	750 mm	1500 mm

	Fondo útil Asiento (e)	Alto Respaldo (f)	Ancho Respaldo (g)
PZ1PR	595 mm	310 mm	680 mm
PZ2PR	595 mm	310 mm	1490 mm

■ MODELOS: Sistema modular flexible



PZ1P



PZ1PR



PZ1PEDI



PZ2PEI



PZ2P1REI



PZ2PEDI



PZ2P2R



PZ2PR



PZ2P



PZ2PR3BT

■ PATAS



Patas nylon negro
h: 50 mm (de serie)



Patas metálicas
blanco, negro o plata
50x50x50 mm
PZPM

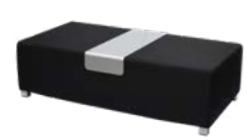


Patas metálicas
otros colores
50x50x50 mm
PZPM

■ BANDEJA



Sobre Puf tapizado 1 plaza



Sobre Puf tapizado 2 plazas

PZBA75

■ CARACTERÍSTICAS TÉCNICAS

Colección sostenible de pufs y sofás modulares tapizados que encajan y combinan entre sí permitiendo la creación de diferentes ambientes que invitan a sentirse como en casa. Un diseño único y versátil con varias posibilidades de asientos y respaldos. Partiendo de un puf básico de una o dos plazas en los que se pueden encajar respaldos simples, dobles y de esquina o paneles fonoabsorbentes se obtiene como resultado una amplia gama de modelos finales que permiten la flexibilidad para definir cualquier espacio.

ESTRUCTURA INTERNA

Módulos tapizados sobre una estructura interior de tableros aglomerados de 19 mm de espesor, ensamblados y encolados entre sí y reforzados por piezas de madera de pino de sección rectangular de 30x30 mm, formando una estructura interior sólida, resistente y estable. Asiento de 750x750x340 mm (una plaza) y 1500x750x340 mm (dos plazas). Con cinchas elásticas de material resistente y duradero entrelazadas firmemente y fijadas a los tableros. El resultado es una confortable suspensión al sentarse formando un óptimo soporte para los asientos de espuma flexible de poliuretano y para la capa de espuma flexible que envuelve toda la estructura.

Los modelos con respaldo incorporan una estructura de madera con forma de cuña para un correcto apoyo lumbar fabricada en tableros aglomerados de 19 mm y listones de madera de pino de sección rectangular de 30x30 mm y tableros intermedios que garantizan la rigidez de la estructura del respaldo. Esta se une a la estructura inferior del asiento mediante dos tubos de acero de sección cuadrada que encajan en una guía inferior mediante tornillería y herrajes metálicos de alta calidad formando una sola pieza que podrá ser desmontada para su retapizado, esto también permite la tapicería en diferentes colores y/o tejidos para ambas piezas de asiento y respaldo por ser estas independientes.

TAPIZADO

Módulos de una o dos plazas, con o sin respaldo completamente tapizados recubiertos por espuma flexible de poliuretano de 40 mm de espesor y densidad de 40kg/m³ para el asiento y capa de espuma flexible en su envoltura perimetral de 10 mm de espesor y la misma densidad. Respaldos recubiertos de espuma flexible de poliuretano de 40 mm de espesor y densidad de 20kg/m³ en la parte de apoyo, 20 mm en la zona superior y 10 mm en zona exterior y trasera de densidad 40 Kg/m³. Todo ello tapizados con esmeradas costuras perimetrales con una estética cuadrangular y trapezoidal.

HERRAJES

Ensamble metálico para la unión de asiento y respaldo mediante piezas conformadas. Estas se fijan internamente al tablero trasero de 19 mm de la estructura del asiento para servir de guía al tubo cuadrado metálico de 20x20x2 mm que incorporan los respaldos, dando como resultado una unión resistente y estéticamente

imperceptible. La unión se realiza una vez han sido tapizadas ambas piezas. Opción de herrajes de unión entre módulos mediante una chapa de acero que une las patas de estos. Herrajes metálicos para el ensamble entre los paneles fonoabsorbentes fabricados en chapa de acero de impecable corte láser, pintadas en epoxi según los colores de la serie.

PATAS

La colección incorpora en su parte inferior en contacto con el suelo dos opciones de patas: la opción estándar de resbalones de nylon negro de 50 mm de diámetro y, para dar mayor protagonismo, la opción de patas metálicas cuadradas de 50x50 mm pintadas en epoxi según los colores de la serie.

BANDEJA SOPORTE

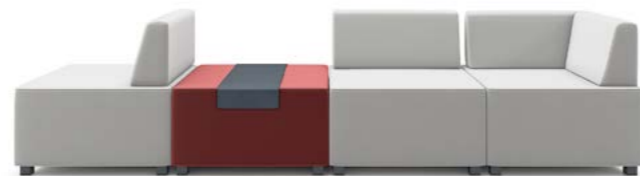
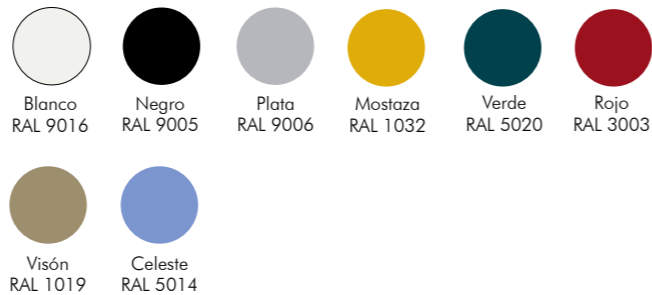
Bandeja metálica en forma de U invertida que se coloca sobre los pufs de una ó dos plazas para servir de mesa de apoyo. Permite su deslizamiento y fácil retirada. Fabricada en chapa de acero de 1 mm de espesor en una sola pieza de corte láser de impecable terminación. Pintada en epoxi según los colores de la serie. Tanto la bandeja metálica como las patas metálicas cuadradas y los herrajes de unión entre biombos se ofrecen en los mismos colores de pintura epoxi.

BIOMBOS FONOABSORBENTES

Biombos fonoabsorbentes de una o dos plazas fabricados en tablero perforado de tablero aglomerado de 16 mm de espesor y 1250 mm de altura recubiertos de espuma flexible de poliuretano de 10 mm de espesor, todo ello tapizado mediante enfundado con costuras perimetrales, resultando un panel completamente tapizado y absorbente del ruido. Se anclan al módulo inferior de asiento mediante herrajes metálicos que quedan ocultos. La unión superior a 90° entre paneles se realiza mediante una pletina vista de acero pintada en epoxi según los colores de la serie.

ACABADOS:

La bandeja metálica, las patas y las uniones de los biombos se ofrecen en los siguientes colores:



■ NORMATIVAS Y CERTIFICADOS

- Proceso de fabricación bajo certificado de gestión de calidad UNE EN ISO 9001:2015, medioambiente UNE EN ISO 14001:2015 y Ecodiseño UNE-EN ISO 14006:2011.
- Ficha de reciclabilidad que contempla el estudio de los menores impactos medioambientales del producto a lo largo de su ciclo de vida.
- Producto Ecodiseñado.



ECODISEÑO ISO 14006



■ SOSTENIBILIDAD



MATERIAS PRIMAS

- Uso de materiales reciclados y reciclables.
- Limitación en el uso de sustancias peligrosas.
- Embalajes de bolsas y/o cartón reciclado.



FABRICACIÓN

- Optimización energética en todo el proceso productivo.
- Mínimo impacto medioambiental.
- Gestión controlada de residuos.
- Cumplimiento de la normativa medioambiental.
- Proceso de pintado con pintura en polvo, libre de COV's.
- Certificación UNE-EN ISO 14001:2015 Gestión Ambiental.
- Certificación UNE-EN ISO 14006:2011 Ecodiseño.



TRANSPORTE

- Rutas programadas, optimizando ahorro de combustible.
- Camiones propios con máximo aprovechamiento de volumen.
- Minimizador de volumen en los embalajes.



USO

- Optimización de la vida útil.
- Fácil limpieza y mantenimiento.
- Servicio post-venta: reparaciones, retapizados y repuestos.
- Garantía contra todo defecto de fabricación.
- Sustitución y reposición de piezas disponible durante un periodo mínimo de 10 años.



ELIMINACIÓN

- Reciclable, una vez finalizada su vida útil y tras la separación de componentes.
- Se recomienda su entrega a un Punto Limpio para su correcta separación y tratamiento, contribuyendo con ello al Medio Ambiente.
- Alto grado de reciclabilidad: 98% reciclable.

