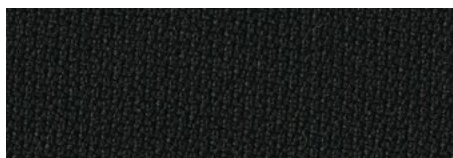
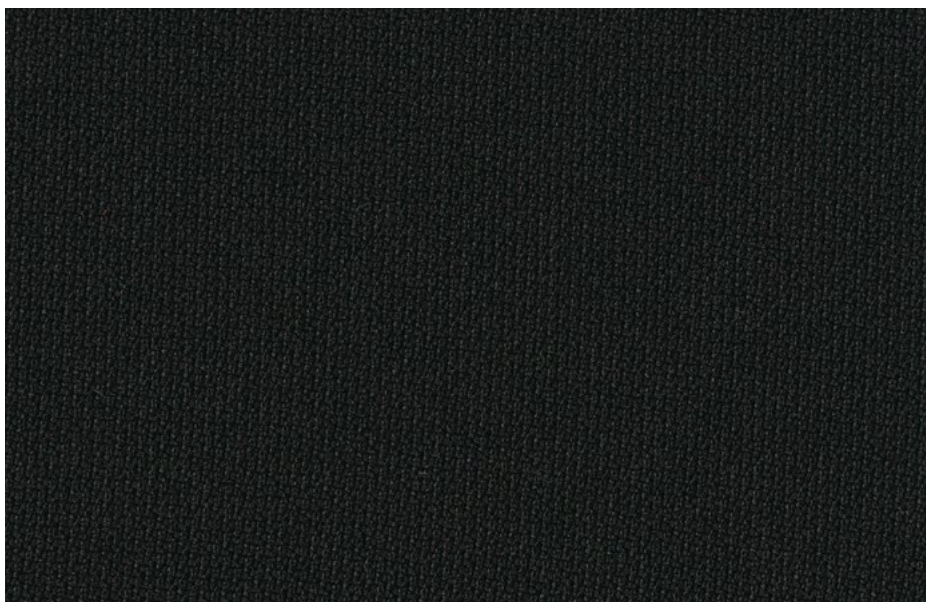


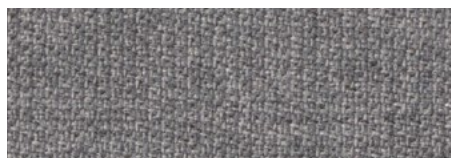
# VISUAL CS

## GROUP B

100% Trevira® CS  
≥120.000 martindale cycles  
M1 flame retardant



VICS1006 · BLACK



VIMCS1101 · LIGHT GREY MELANGE



VICS1028 · ORANGE

# VISUAL CS

GROUP B

<b>Composición</b>	100% Trevira® CS
<b>Ancho</b>	140 cm
<b>Peso</b>	462 g/ml 330 g/m <sup>2</sup> (± 5%)
<b>Resistencia a la abrasión</b>	EN ISO 12947-2 ≥120.000 ciclos Martindale
<b>Pilling</b>	EN ISO 12945-2: 4-5 (escala 1-5; 5 mejor valor)
<b>Solidez a la luz</b>	EN ISO 105-B02 Método 2: 4-5 (escala 1-8; 8 mejor valor)
<b>Solidez al frote</b>	EN ISO 105-X12 En seco: 4-5   En húmedo: 4-5
<b>Mantenimiento</b>	Limpiar con aspiradora frecuentemente. En caso de manchas, utilizar un paño húmedo con jabón adecuado para la limpieza de productos de tapicería.
<b>Resistencia al rasgado</b>	EN ISO 13937-3 Urdimbre: 190 N   Trama: 190 N
<b>Absorción acústica</b>	EN ISO 10534-2 Valor máximo de absorción acústica: 0,9
<b>Medio ambiente</b>	STANDARD 100 by OEKO-TEX® 100% libre de metales pesados
<b>Inflamabilidad</b>	UE: EN 1021 1/2 UE: EN 13773 Clase 1 UK: BS 5852 0/1 UK: BS 5852 CRIB 5 UK: BS 7176 Medium Hazard F: NF P92-507 Clasificación M.1 ES: UNE 23 727-90 1R Clase M.1 I: UNI 9175 Clase 1.IM USA: CAL TB 117 Sección 1 USA: NFPA 260 Clase 1 Reglamento nº 118 de UNECE Anexo 6 IMO MSC.307 (88) Anexo I Parte 8 FAR 25.853 a) Apéndice F, Parte I, (a) (1) (II)



ACÚSTICA



IGNÍFUGO



MADE IN UE

