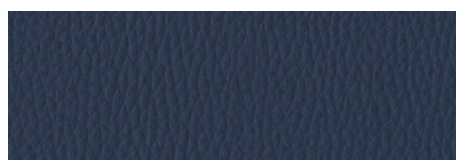
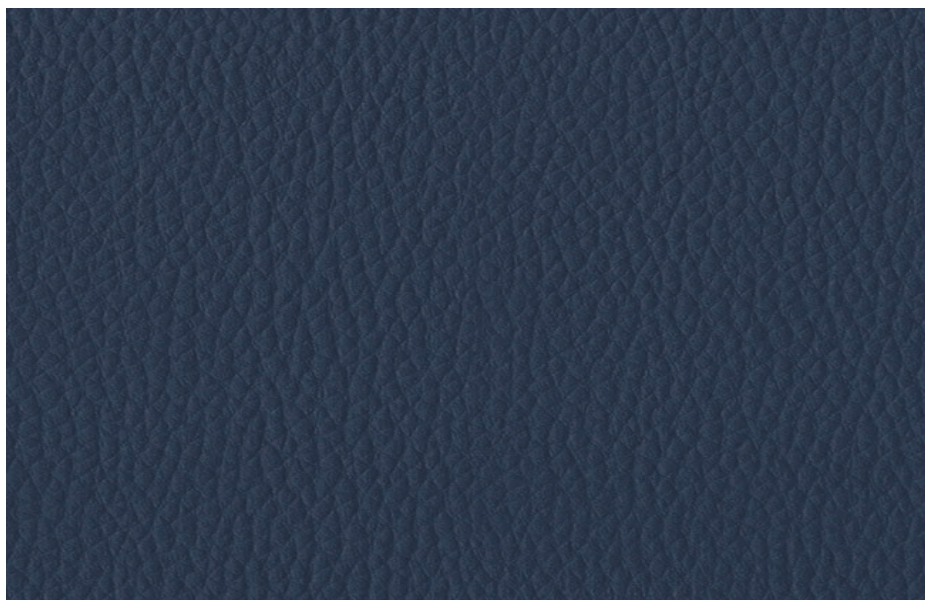


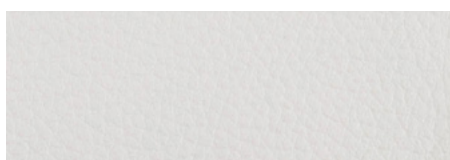
GRUPO B

# PUME FR

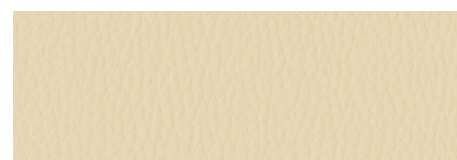
87% PVC, 6.5% PES, 6.5% CO  
≥100.000 ciclos martindale



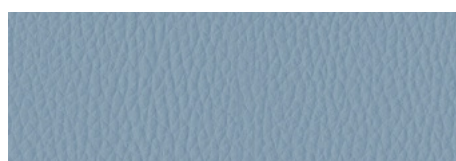
AZUL 252



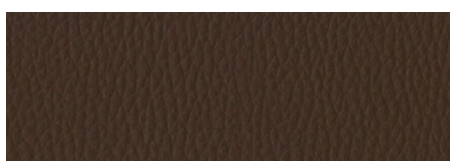
BLANCO 10



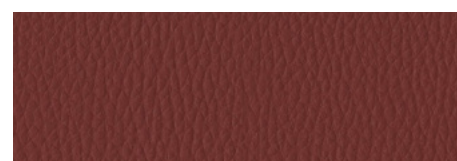
BEIGE 40



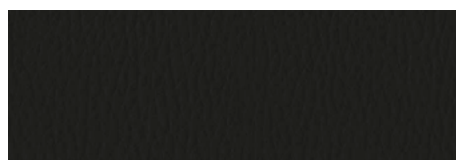
CELESTE 210



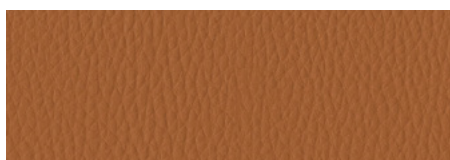
CHOCO 42



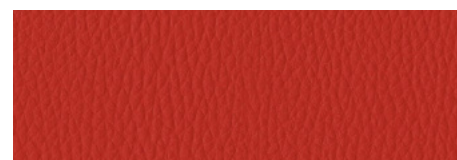
GUINDA 33



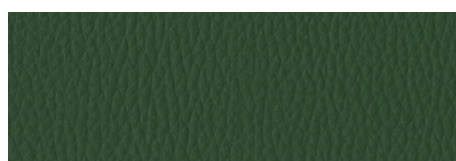
NEGRO



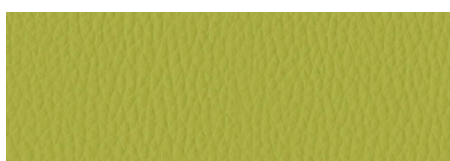
POTRO 421



ROJO 35



VERDE 58



PISTACHO 560 (a extinguir)

**PUME FR**

## CARACTERÍSTICAS TÉCNICAS

<b>Composición</b>	87% PVC, 6,5% PES, 6,5% CO
<b>Ancho</b>	140 cm
<b>Peso</b>	730 g/ml ± 5%. 520 g/m2 ± 5%
<b>Resistencia a la abrasión</b>	EN ISO 12947-2 ≥100.000 Martindale ciclos
<b>Solidez a la luz</b>	EN ISO 105-B02 Método 2: 5-6 (escala 1-8; 8 mejor valor)
<b>Mantenimiento</b>	A fin de obtener la máxima durabilidad que los vinilos ofrecen, gracias a los excelentes resultados obtenidos en nuestros laboratorios acreditados, se informa de que cualquier artículo vinílico ya sea fabricado en PVC, PU o mezcla de ambos, se verá afectado por los productos de limpieza que se puedan aplicar, los cuales dañan la capa protectora que éstos tienen, destruyendo el producto tapizado en mayor o menor rapidez, en función de la calidad del mismo. Por esta razón se prohíbe el uso de limpiadores, detergentes, lacas, disolventes con mezclas de alcohol, líquidos a base de xileno, la acetona y el MEK, los cuales causan daño y acortan exponencialmente la vida útil del material tapizado. El uso de estos limpiadores es bajo su responsabilidad. Limpiar con aspiradora frecuentemente. En caso de manchas utilizar un paño húmedo con jabón neutro adecuado para la limpieza de productos de tapicería.
<b>Inflamabilidad</b>	UE: EN 1021 1/2 UK: BS 5852 0/1 UK: BS 7176 Low Hazard USA: CAL TB 117 Sección 1 USA: NFPA 260 Clase 1 Reglamento nº 118 UNECE Anexo 6 IMO MSC.307 (88) Anexo I Parte 8



IGNÍFUGO



MADE IN UE