

# delaoliva

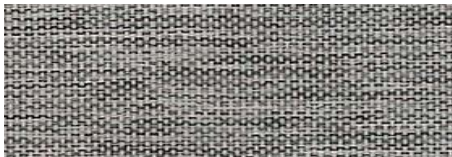
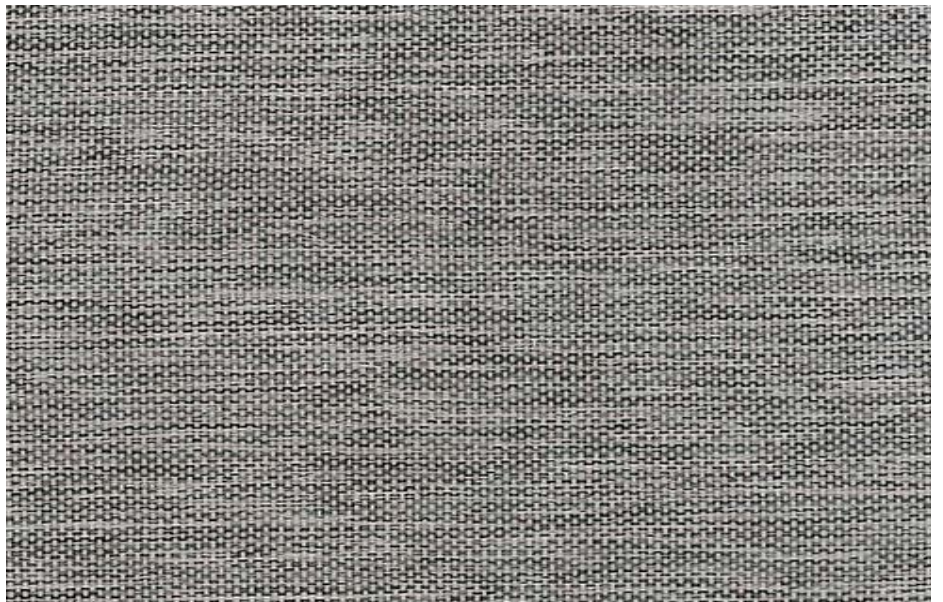
ACABADOS  
FINISHES  
FINITION



# COSV

## GROUP A

100% polypropylene  
≥100.000 martindale cycles  
Anti-static and recyclable (PP)



CV15 Perle



CV5 Orange



CV17 Dark Grey



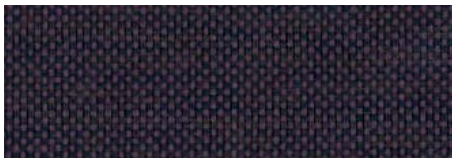
CV242 Turquoise



CV4025 Light Beige



CV59 Coral



CV91 Aubergine



CV4026 Brown



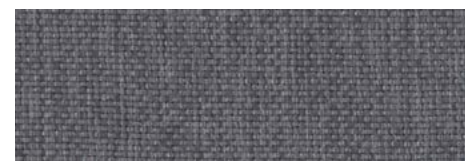
CV348 Pink



CV86 Powder



CV007 Dark Beige



CV029 Grey



CV653 Topo

# COSV GROUP A

<b>Composición</b>	100% Polipropileno (Poliolefina)
<b>Ancho</b>	140 cm
<b>Peso</b>	360 g/ml 255 g/m2 (± 5%)
<b>Resistencia a la abrasión</b>	EN ISO 12947-2. 100.000 ciclos Martindale
<b>Pilling</b>	EN ISO 12945-2: 4-5. (escala 1-5; 5 mejor valor)
<b>Solidez a la luz</b>	EN ISO 105-B02 Método 2: 5-6. (escala 1-8; 8 mejor valor)
<b>Solidez al frote</b>	EN ISO 105-X12. En seco: 4-5   En húmedo: 4-5
<b>Mantenimiento</b>	Limpiar con aspiradora frecuentemente. En caso de manchas utilizar un paño húmedo con jabón neutro adecuado para la limpieza de productos de tapicería.
<b>Resistencia a la suciedad</b>	Altamente resistente a las manchas.
<b>Resistencia al rasgado</b>	EN ISO 13937-3. Urdimbre: 120 N   Trama: 130 N
<b>Absorción acústica</b>	EN ISO 10534-2. Valor máximo de absorción acústica: 0,9
<b>Disipativo electrostático</b>	EN 61340-5-1. Resistencia superficial $\leq 10 \text{ } 10\Omega$
<b>Medio ambiente</b>	STANDARD 100 by OEKO-TEX® 100% libre de metales pesados Colorantes no metálicos
<b>Inflamabilidad</b>	UE: EN 1021 1. UK: BS 5852 0. USA: CAL TB 117 Sección 1. USA: NFPA 260 Clase 1. Reglamento nº 118 UNECE Anexo 6 1

MADE IN SPAIN



IGNÍFUGO



RECICLABLE



ANTI ESTÁTICO



ACÚSTICA



ANTI MANCHAS



TRANSPIRABLE



MADE IN UE

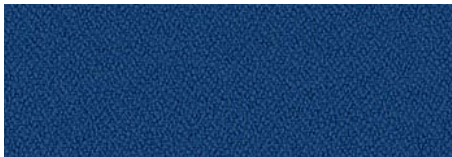
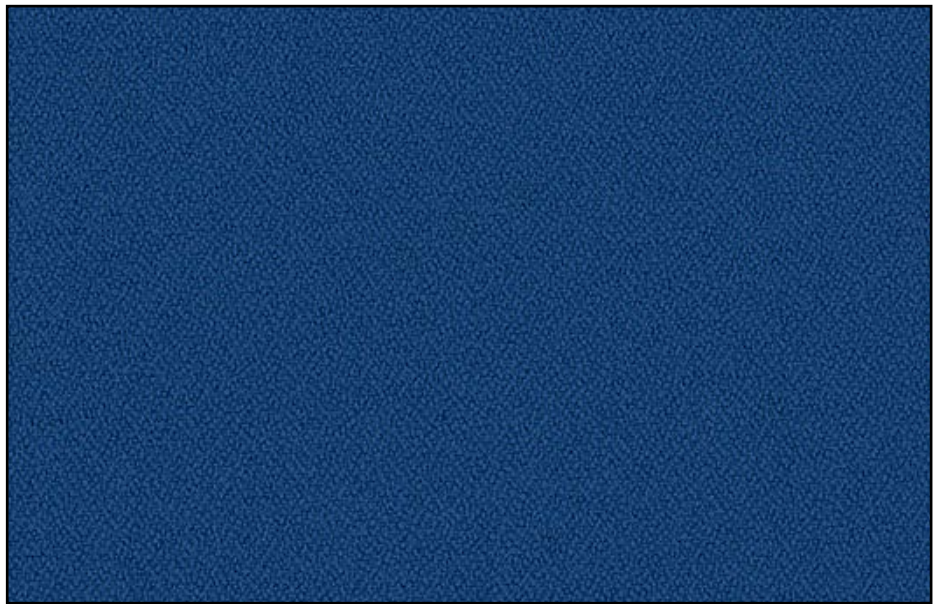




# BASIC FR

## GROUP A

100% polyester  
≥120.000 martindale cycles



BS05 · BLUE



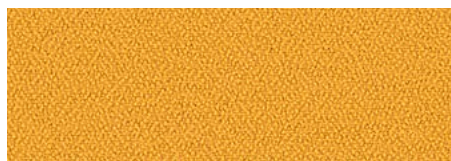
BS9 · BLACK



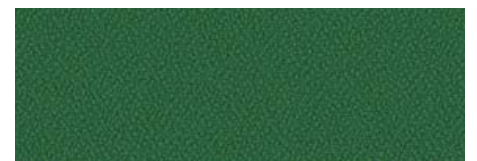
BS77 · GREEN



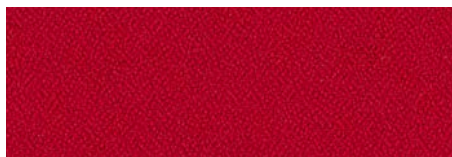
BS84 · CELESTE



BS88 · YELLOW



BS103 · GREEN



BS105 · RED



BS11 · DARK TURQUOISE



BS43 · GREENERY



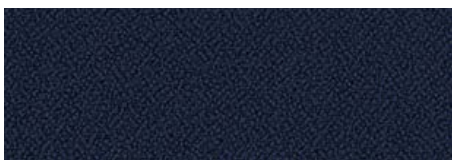
BS422 · BEIGE



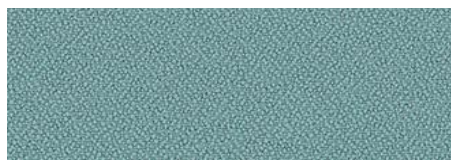
BS086 · PEARL GREY



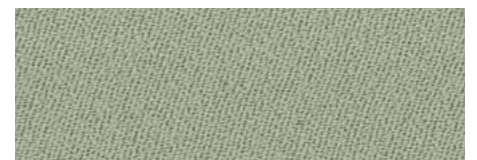
BS004 · BLUE GREY



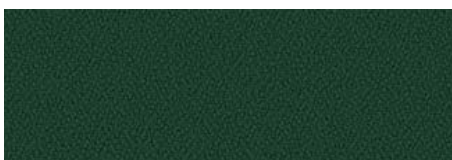
BS26 · NAVY BLUE



BS301 · LIGHT TURQUOISE



BS70 · GREEN GREY



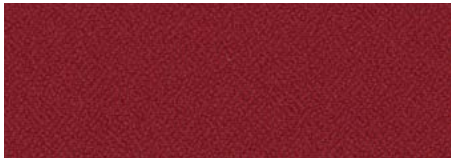
BS45 · BOTTLE



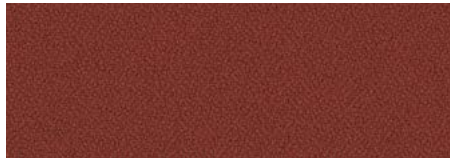
BS019 · LEAD GREY



BS094 · GREY



BS106 · STRONG RED



BS027 · TERRACOTTA



BS292 · PURPLE



BS47 · ISLAND (GREEN)

## BASIC FR GROUP A

<b>Composición</b>	100% Poliéster F.R.
<b>Ancho</b>	140 cm
<b>Peso</b>	470 g/ml 335 g/m2 (± 5%)
<b>Resistencia a la abrasión</b>	EN ISO 12947-2. ≥120.000 ciclos Martindale
<b>Pilling</b>	EN ISO 12945-2: 4-5 (escala 1-5; 5 mejor valor)
<b>Solidez a la luz</b>	EN ISO 105-B02 Método 2: 5-6 (escala 1-8; 8 mejor valor)
<b>Solidez al frote</b>	EN ISO 105-X12. En seco: 4   En húmedo: 4
<b>Mantenimiento</b>	Limpiar con aspiradora frecuentemente. En caso de manchas utilizar un paño húmedo con jabón neutro adecuado para la limpieza de productos de tapicería.
<b>Resistencia al rasgado</b>	EN ISO 13937-3. Urdimbre: 140 N   Trama: 110 N
<b>Absorción acústica</b>	EN ISO 10534-2. Valor máximo de absorción acústica: 0,9
<b>Medio ambiente</b>	STANDARD 100 by OEKO-TEX® 100 % libre de metales pesados Colorantes no metálicos
<b>Inflamabilidad</b>	UE: EN 1021 1/2. UK: BS 5852 0. UK: BS 7176 Low Hazard. USA: CAL TB 117 Sección 1. USA: NFPA 260 Clase 1. Reglamento nº 118 UNECE Anexo 6. IMO MSC.307 (88) Anexo I Parte 8

MADE IN SPAIN



ACÚSTICA



IGNÍFUGO



MADE IN UE





# BONDAY

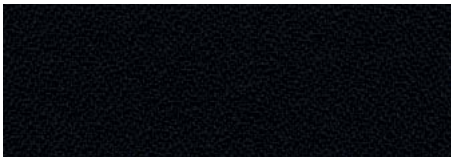
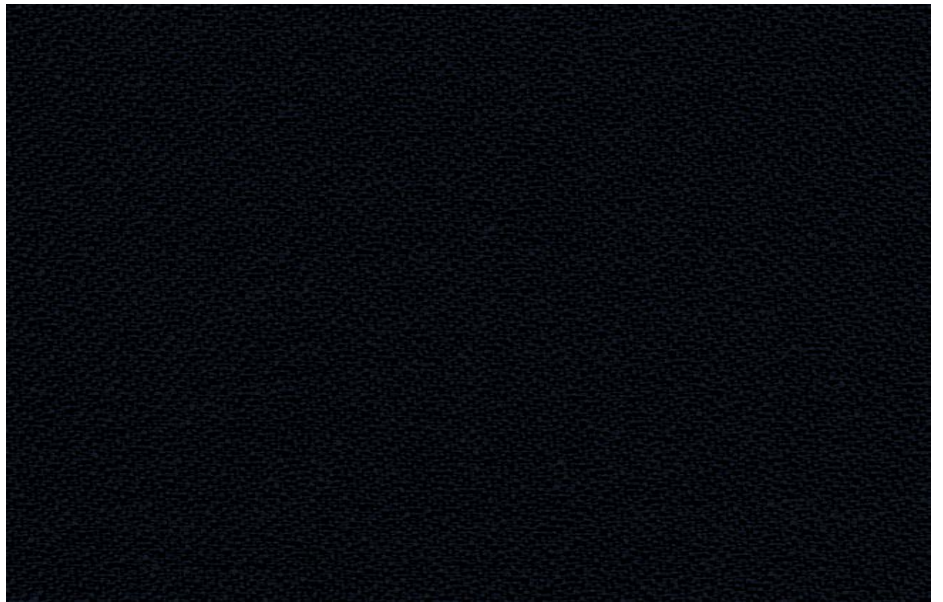
## GROUP A

BONDAY: 100% polypropylene (polyolefin)

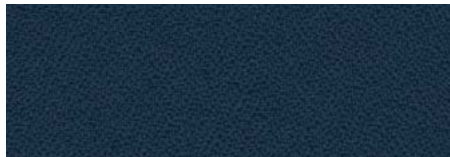
≥100.000 martindale cycles

BONDAY "C": 100% polyester

≥120.000 martindale cycles



BD9 - BLACK "C"  
BD9 - BLACK (Antistatic)



BD15 · BLUE



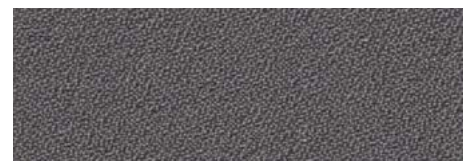
BD30 · BORDEAUX



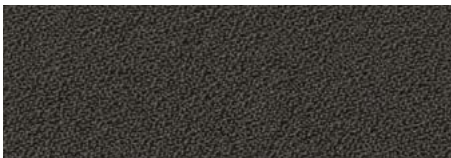
BD35 · ORANGE "C"



BD79 · RED "C"



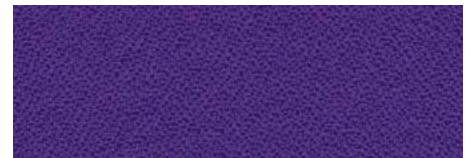
BD81 · GREY



BD658 TAUPE GREY



BD169 · BLUE "C"



BD5096 · PURPLE "C"



BD7048 · GREEN "C"

# BONDAY

GROUP A

<b>Composición</b>	BONDAY 100% Polipropileno (Polioléfina). BONDAY "C" 100% Poliéster.
<b>Ancho</b>	140 cm.
<b>Peso</b>	BONDAY 340 g/ml 240 g/m <sup>2</sup> (± 5%) BONDAY "C" 415 g/ml 295g/m <sup>2</sup> (± 5%)
<b>Resistencia a la abrasión</b>	+100.000 ciclos Martindale UNE-EN 14465:2004 (Bonday) / +120.000 ciclos Martindale UNE-EN ISO 12947-2 (Bonday "C")
<b>Pilling</b>	EN ISO 12945-2: 4-5 (escala 1-5; 5 mejor valor)
<b>Solidez a la luz</b>	EN ISO 105-B02 Método 2: 5-6 (escala 1-8; 8 mejor valor)
<b>Solidez al frote</b>	EN ISO 105-X12. En seco: 4-5   En húmedo: 4-5
<b>Mantenimiento</b>	Limpiar con aspiradora frecuentemente. En caso de manchas utilizar un paño húmedo con jabón neutro adecuado para la limpieza de productos de tapicería.
<b>Resistencia a la suciedad</b>	Altamente resistente a las manchas.
<b>Resistencia al rasgado</b>	Urdimbre: 140 N Trama: 110 N UNE-EN ISO 13937-3
<b>Absorción acústica</b>	EN ISO 10534-2. Valor máximo de absorción acústica: 0,9
<b>Disipativo electrostático (no aplica a los BD "C")</b>	BONDAY (polipropileno): EN 61340-5-1:2007 Tiempo de semi-descarga < 4 s Resistencia superficial ≤ 10 10Ω UNE-EN 1149-3:2004
<b>Medio ambiente</b>	STANDARD 100 by OEKO-TEX® 100% libre de metales pesados Colorantes no metálicos
<b>Inflamabilidad</b>	UE: EN 1021 1. UK: BS 5852 0. USA: CAL TB 117 Sección 1. USA: NFPA 260 Clase 1. Reglamento nº 118 UNECE Anexo 6.

MADE IN SPAIN

BONDAY "C"



FÁCIL LIMPIEZA



RETARDANTE  
IGNÍFUGO



MADE IN UE



BONDAY



RECICLABLE



ANTI ESTÁTICO



ACÚSTICA



ANTI MANCHAS



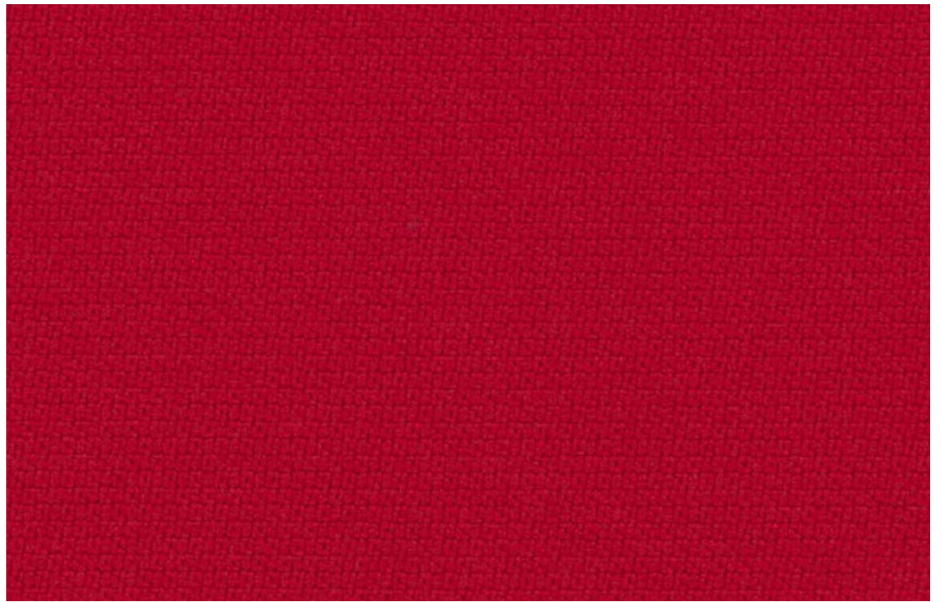
MADE IN UE



# VISUAL FR

## GROUP A

100% polyester  
≥120.000 martindale cycles



VIS 012 · RED



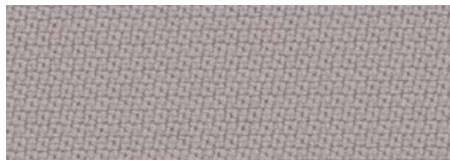
VIS 002 · BEIGE



VIS 005 · GREY



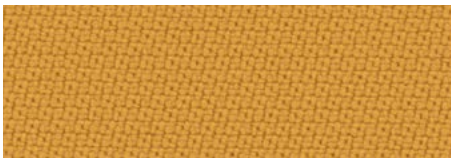
VIS 006 · BLACK



VIS 001 · LIGHT GREY



VIS 025 · BLUE



VIS 008 · MUSTARD



VIS 013 · WINE



VIS 024 · TURQUOISE



# VISUAL FR

GROUP A

<b>Composición</b>	100% Poliéster F.R.
<b>Ancho</b>	140 cm
<b>Peso</b>	462 g/ml 330 g/m <sup>2</sup> (± 5%)
<b>Resistencia a la abrasión</b>	EN ISO 12947-2 ≥120.000 ciclos Martindale
<b>Pilling</b>	EN ISO 12945-2: 4-5 (escala 1-5; 5 mejor valor)
<b>Solidez a la luz</b>	EN ISO 105-B02 Método 2: 4-5 (escala 1-8; 8 mejor valor)
<b>Solidez al frote</b>	EN ISO 105-X12 En seco: 4-5   En húmedo: 4-5
<b>Mantenimiento</b>	Limpiar con aspiradora frecuentemente. En caso de manchas utilizar un paño húmedo con jabón neutro adecuado para la limpieza de productos de tapicería.
<b>Resistencia a la suciedad</b>	Altamente resistente a las manchas.
<b>Resistencia al rasgado</b>	EN ISO 13937-3 Urdimbre: 190 N   Trama: 190 N
<b>Absorción acústica</b>	EN ISO 10534-2 Valor máximo de absorción acústica: 0,9
<b>Medio ambiente</b>	STANDARD 100 by OEKO-TEX® 100% libre de metales pesados
<b>Inflamabilidad</b>	UE: EN 1021 1/2 UK: BS 5852 0 UK: BS 7176 Low Hazard USA: CAL TB 117 Sección 1 USA: NFPA 260 Clase 1 Reglamento nº 118 UNECE Anexo 6 IMO MSC.307 (88) Anexo I Parte 8

MADE IN SPAIN



ACÚSTICA



IGNÍFUGO



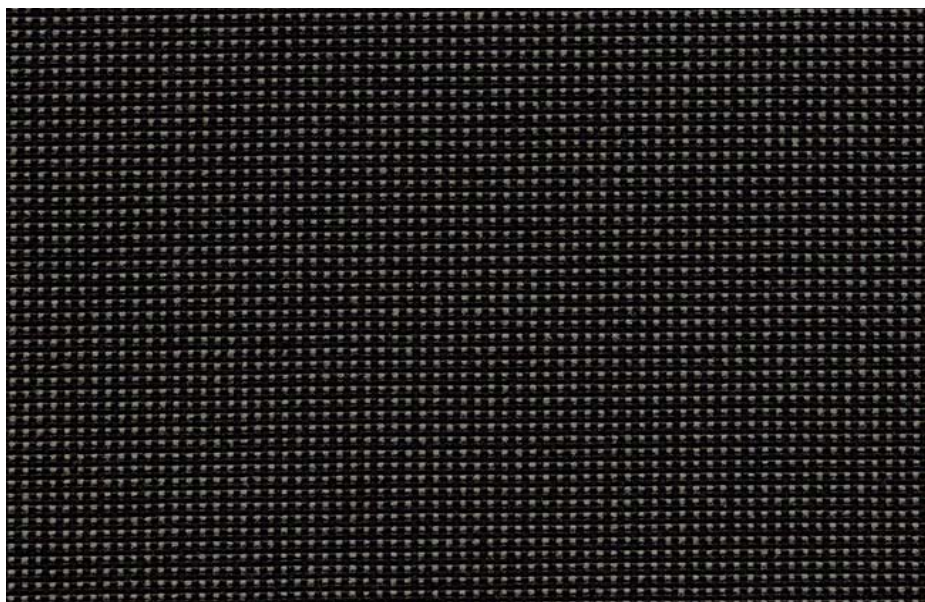
MADE IN UE



# GOYA

## GROUP A

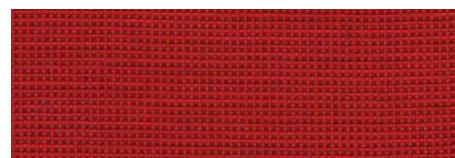
100% polipropileno (poliolefina)  
≥100.000 ciclos martindale



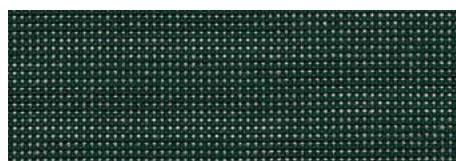
G0800



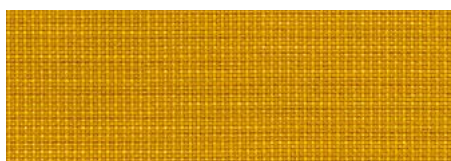
G0280



G0300



G0500



G0110

# GOYA

GROUP A

<b>Composición</b>	100% Polipropileno (Poliolefina)
<b>Ancho</b>	140 cm
<b>Peso</b>	355 g/ml 250 g/m2 (± 5%)
<b>Resistencia a la abrasión</b>	EN ISO 12947-2. ≥100.000 ciclos Martindale
<b>Pilling</b>	EN ISO 12945-2: 4-5. (escala 1-5; 5 mejor valor)
<b>Solidez a la luz</b>	EN ISO 105-B02 Método 2: 5-6. (escala 1-8; 8 mejor valor)
<b>Solidez al frote</b>	EN ISO 105-X12. En seco: 4-5   En húmedo: 4-5
<b>Mantenimiento</b>	Limpiar con aspiradora frecuentemente. En caso de manchas utilizar un paño húmedo con jabón neutro adecuado para la limpieza de productos de tapicería.
<b>Resistencia a la suciedad</b>	Altamente resistente a las manchas.
<b>Resistencia al rasgado</b>	EN ISO 13937-3. Urdimbre: 130 N   Trama: 100 N
<b>Absorción acústica</b>	EN ISO 10534-2. Valor máximo de absorción acústica: 0,9
<b>Disipativo electrostático</b>	EN 61340-5-1. Resistencia superficial ≤ 10 10Ω
<b>Medio ambiente</b>	STANDARD 100 by OEKO-TEX® 100% libre de metales pesados Colorantes no metálicos
<b>Inflamabilidad</b>	UE: EN 1021 1. UK: BS 5852 0. USA: CAL TB 117 Sección 1. USA: NFPA 260 Clase 1. Reglamento nº 118 UNECE Anexo 6

MADE IN SPAIN



IGNÍFUGO



RECICLABLE



ANTI ESTÁTICO



ACÚSTICA



ANTI MANCHAS



TRANSPIRABLE



MADE IN UE



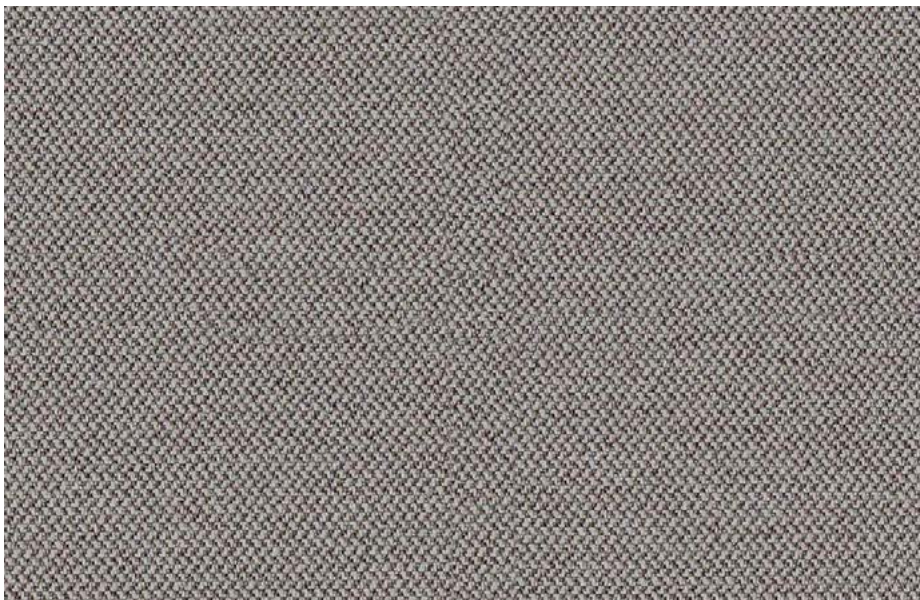


# ERA

## GROUP B

100% polyester  
≥100.000 martindale cycles

## camira



CSE02 · (GENERATION)



CSE03 · (LIFETIME)



CSE19 · (CALENDAR)



CSE13 · (PRESENT)



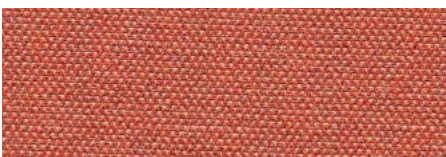
CSE11 · (FORECAST)



CSE16 · (TIMELAPSE)



CSE15 · (STAGE)



CSE26 · (TURN)



CSE35 · (SIGNATURE)



CSE06 · (CYCLE)



CSE08 · (CHAPTER)



CSE29 · (EXPERIENCE)



CSE31 · (SPLITSECOND)



CSE14 · (FORWARD)



CSE34 · (ENDURANCE)

<b>Composición</b>	100% Poliéster
<b>Ancho</b>	140 cm
<b>Peso</b>	320 g/m <sup>2</sup> (± 5%)
<b>Resistencia a la abrasión</b>	Muy resistente / ≥100.000 ciclos Martindale
<b>Pilling</b>	4/5 UNE-EN ISO 12945-2:2001
<b>Solidez a la luz</b>	5 (ISO 105 - B02)
<b>Solidez al frote</b>	Húmedo: 4, Seco: 4 (ISO 105 - X12)
<b>Mantenimiento</b>	Aspire con regularidad. Límpielo con un paño húmedo con agua y jabón específico para tapicería. Para una limpieza más profunda, use vapor, lejía, alcohol o limpieza en seco profesional. Puede lavarse a 60 ° C.
<b>Resistencia al rasgado</b>	EN ISO 13937-3. Urdimbre: 180 N   Trama: 160 N
<b>Inflamabilidad</b>	EN 1021 - 1 y 2 (cigarrillos y cerillas) BS 7176 Riesgo bajo EN 13501-1 Adherido Clase B, s1, d0 EN 13501-1 No adherido Class C, s1, d0
<b>Medio Ambiente</b>	STANDARD 100 by OEKO-TEX® 100% libre de metales pesados Certificado Indoor Advantage™ "Gold" Colorantes no metálicos



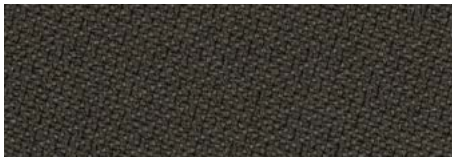


# JUST

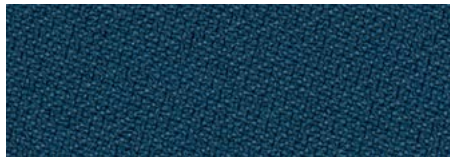
## GROUP B

98% post-consumer recycled polyester /  
2% polyester  
≥ 70.000 martindale cycles

### Gabriel



JU62091



JU66180



JU68201



JU68200



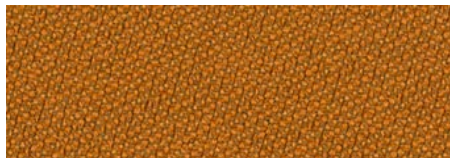
JU61178



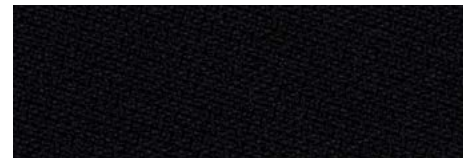
JU63094



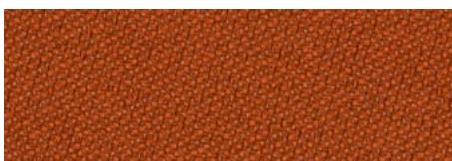
JU64206



JU63095



JU60999



JU63096



JU60119



JU61176



From recycled plastic bottles  
(PET), a SUSTAINABLE and  
environmentally friendly fabric.

For other colours, please consult delivery time and surcharge.



# JUST

GROUP B

<b>Composición</b>	98% Poliéster reciclado postconsumo / 2% Poliéster
<b>Ancho</b>	140 cm / 55": 2489
<b>Peso</b>	2489: 315 g / ml. (10,16 oz / lin. yd.)
<b>Resistencia a la abrasión</b>	≥70.000 ciclos Martindale UNE - EN ISO 12947-2
<b>Pilling</b>	escala 1-5, máx. 5 - EN ISO 12945-2. E 4-5
<b>Solidez a la luz</b>	escala 1-8, máx. 8 - EN ISO 105-B02. 6-8
<b>Solidez al frote</b>	escala 1-5, máx. 5 - EN ISO 105x12 (húmedo / seco) 4-5 / 4-5
<b>Mantenimiento</b>	Lavado o limpieza en seco.
<b>Resistencia al rasgado</b>	EN ISO 13937-3. Urdimbre: 180 N   Trama: 160 N
<b>Absorción acústica</b>	EN 29053 e ISO 9053-1 (resistencia al flujo de aire)
<b>Medio ambiente</b>	STANDAR 100 by OEKO-TEX® 100% libre de metales pesados EU Ecolabel
<b>Inflamabilidad</b>	CA TB 117-2013 ASTM E 84 Clase I BS EN 1021 1 y 2 cigarrillo y cerilla BS EN 1021-1 Cigarrillo BS 476 Parte 7 clase I



RECICLABLE



ACÚSTICA



IGNÍFUGO



MADE IN UE



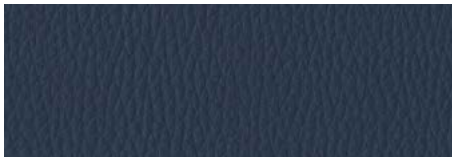
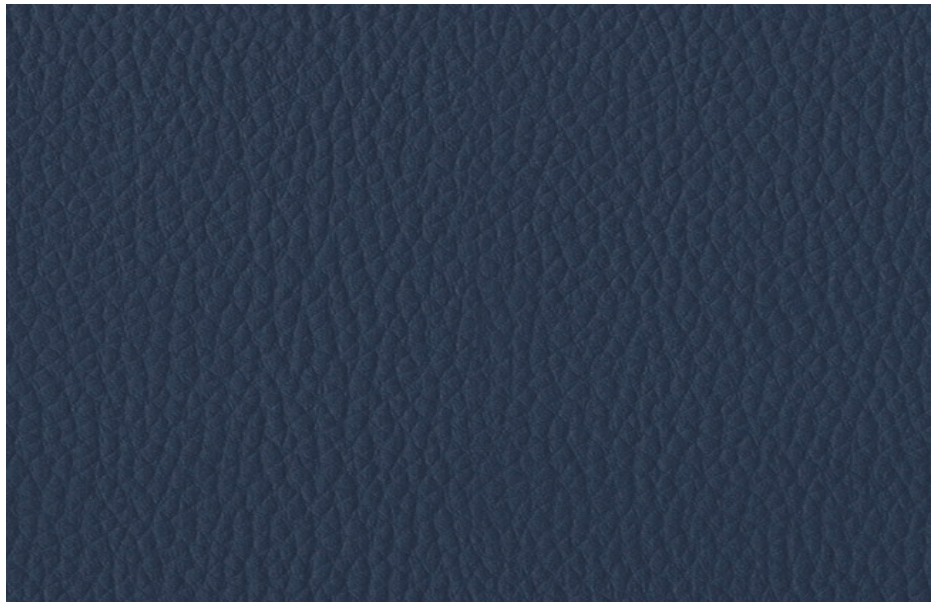
OEKO-TEX®  
CONFIDENCE IN TEXTILES  
STANDARD 100  
TESTED FOR HARMFUL SUBSTANCES



# PUME FR

GROUP B

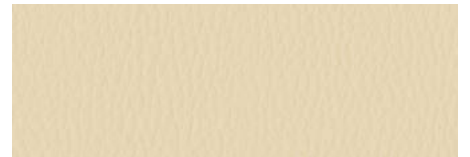
87% PVC, 6.5% PES, 6.5% CO  
≥100.000 martindale cycles



BLUE 252



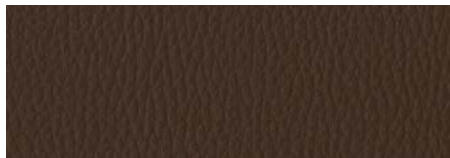
WHITE 10



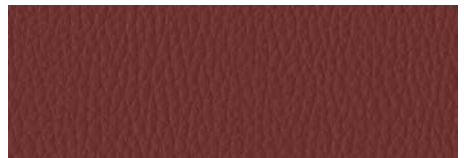
BEIGE 40



CELESTE 210



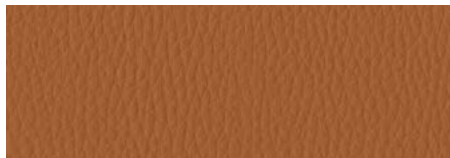
CHOCO 42



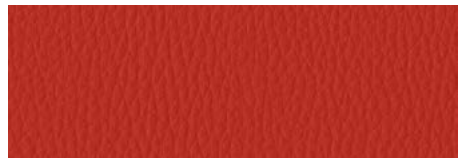
GUINDA 33



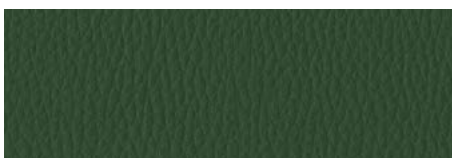
BLACK



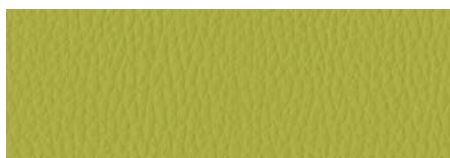
POTRO 421



RED 35



GREEN 58



PISTACHO 560 (to be discontinued)

# PUME FR

GROUP B

<b>Composición</b>	87% PVC, 6,5% PES, 6,5% CO
<b>Ancho</b>	140 cm
<b>Peso</b>	730 g/ml ± 5%. 520 g/m2 ± 5%
<b>Resistencia a la abrasión</b>	EN ISO 12947-2 ≥100.000 Martindale ciclos
<b>Solidez a la luz</b>	EN ISO 105-B02 Método 2: 5-6 (escala 1-8; 8 mejor valor)
<b>Mantenimiento</b>	A fin de obtener la máxima durabilidad que los vinilos ofrecen, gracias a los excelentes resultados obtenidos en nuestros laboratorios acreditados, se informa de que cualquier artículo vinílico ya sea fabricado en PVC, PU o mezcla de ambos, se verá afectado por los productos de limpieza que se puedan aplicar, los cuales dañan la capa protectora que éstos tienen, destruyendo el producto tapizado en mayor o menor rapidez, en función de la calidad del mismo. Por esta razón se prohíbe el uso de limpiadores, detergentes, lacas, disolventes con mezclas de alcohol, líquidos a base de xileno, la acetona y el MEK, los cuales causan daño y acortan exponencialmente la vida útil del material tapizado. El uso de estos limpiadores es bajo su responsabilidad. Limpiar con aspiradora frecuentemente. En caso de manchas utilizar un paño húmedo con jabón neutro adecuado para la limpieza de productos de tapicería.
<b>Inflamabilidad</b>	UE: EN 1021 1/2 UK: BS 5852 0/1 UK: BS 7176 Low Hazard USA: CAL TB 117 Sección 1 USA: NFPA 260 Clase 1 Reglamento nº 118 UNECE Anexo 6 IMO MSC.307 (88) Anexo I Parte 8

En caso ocasional de manchas en la tapicería ocasionadas por migraciones de color desde las prendas de vestir, delaoliva no se responsabiliza de las mismas, ya que la migración se ha producido desde la prenda que es la que ha desteñido, y no viceversa.



IGNÍFUGO



MADE IN UE



# NAPA PRO

## GROUP B

Surface: 100% polyvinyl  
Backing: 100% polyester  
≥100.000 martindale cycles



SAND 107



GREY 175



CAMEL 118



OLIVA 145

# NAPA PRO

GROUP B

<b>Composición</b>	Superficie: 100% Polivinilo Soporte: 100% Poliéster
<b>Ancho</b>	140 cm ± 2%
<b>Peso</b>	500 g/m <sup>2</sup>
<b>Resistencia a la abrasión</b>	≥100.000 ciclos Martindale
<b>Solidez a la luz</b>	>4
<b>Resistencia a las manchas</b>	Altamente resistente a las manchas.
<b>Resistencia a la tracción</b>	ISO 1421 >350N >300N
<b>Resistencia al desgarro</b>	ISO 4674-1 >35 N/cm >25 N/cm
<b>Flexiones bally</b>	>100.000 ciclos
<b>Resistencia al calor</b>	90°C
<b>Mantenimiento</b>	Se recomienda limpiar de forma regular con paño seco o humedecido con agua templada o pasando el aspirador a temperatura suave. Protegerlo a la exposición directa del sol y de las fuentes de calor e intentar evitar el contacto con la humedad. Es importante actuar de forma inmediata sobre las manchas para que no absorba. Importante evitar: disolventes con cloro o alcohol, aerosoles, limpiacristales, betunes, ceras o cualquier producto con contenido químico. Tampoco se recomiendan las toallitas desmaquillantes. No aplicar espuma seca, ya que alteraría el tratamiento de protección.
<b>Medio ambiente</b>	Cumple la norma Reach Standard. Está libre de ftalatos



ANTI MANCHAS

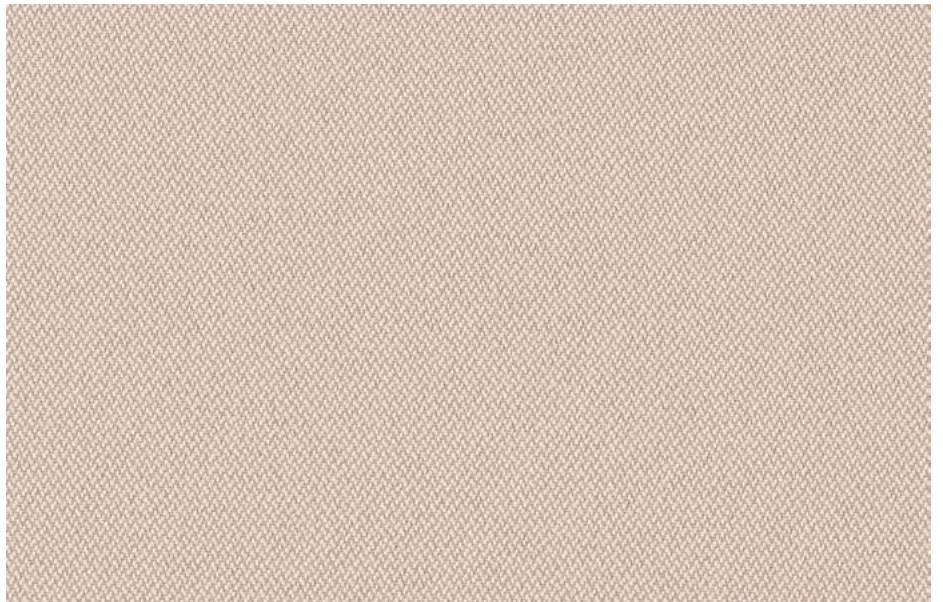


MADE IN UE

# RELIFE FR

## GROUP B

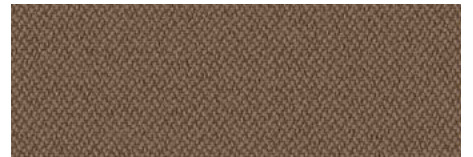
100% post-consumer recycled polyester  
≥100.000 martindale cycles



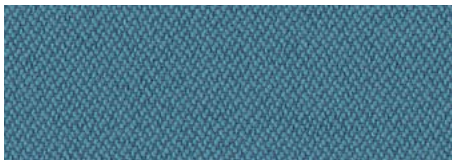
RF1 · AIR



RF3 · SAND



RF5 · LAND



RF14 · ISLAND



RF15 · OCEAN



RF8 · PINK



From recycled plastic bottles (PET), a SUSTAINABLE and environmentally friendly fabric.



# RELIFE FR

GROUP B

<b>Composición</b>	100% Poliéster reciclado post-consumo
<b>Ancho</b>	140 cm
<b>Peso</b>	460 g/ml 330 g/m <sup>2</sup> (± 5%)
<b>Resistencia a la abrasión</b>	EN ISO 12947-2 ≥100.000 ciclos Martindale
<b>Pilling</b>	EN ISO 12945-2: 4-5 (escala 1-5; 5 mejor valor)
<b>Solidez a la luz</b>	EN ISO 105-B02 Método 2: 4-5 (escala 1-8; 8 mejor valor)
<b>Solidez al frote</b>	EN ISO 105-X12 En seco: 4-5   En húmedo: 4-5
<b>Mantenimiento</b>	Limpiar con aspiradora frecuentemente. En caso de manchas utilizar un paño húmedo con jabón neutro adecuado para la limpieza de productos de tapicería.
<b>Resistencia a la suciedad</b>	Altamente resistente a las manchas.
<b>Resistencia al rasgado</b>	EN ISO 13937-3 Urdimbre: 210 N   Trama: 171 N
<b>Absorción acústica</b>	EN ISO 10534-2 Valor máximo de absorción acústica: 0,9
<b>Medio ambiente</b>	STANDARD 100 by OEKO-TEX® 100% libre de metales pesados
<b>Inflamabilidad</b>	UE: EN 1021 1/2 UK: BS 5852 0 UK: BS 7176 Low Hazard USA: CAL TB 117 Sección 1 USA: NFPA 260 Clase 1 IMO MSC.307 (88) Anexo I Parte 8

MADE IN SPAIN



ACÚSTICA



IGNÍFUGO



MADE IN UE



# MANHATTAN

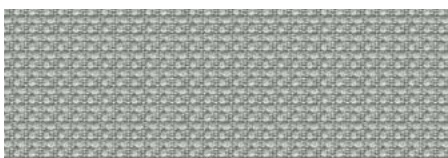
GROUP B

100% post-consumer recycled polyester  
≥50.000 martindale cycles

**camira**



YI026 Rubin



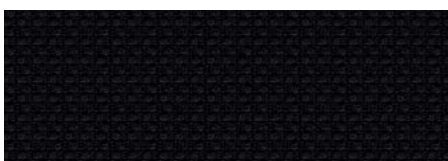
YI385 Jackson



Yi384 Penn



YI363 Broadway



YI009 Macys



Yi389 Sacks



YI381 Soho



From recycled plastic bottles (PET), a SUSTAINABLE and environmentally friendly fabric.

Check delivery time  
For other colours, please consult delivery time and surcharge.

# MANHATTAN

GROUP B

<b>Composición</b>	100% Poliéster reciclado postconsumo
<b>Ancho</b>	140 cm
<b>Peso</b>	290 g / m2 ±5%
<b>Resistencia a la abrasión</b>	≥50.000 ciclos Martindale UNE - EN ISO 12947-2
<b>Solidez a la luz</b>	6 (ISO 105 - B02)
<b>Solidez al frote</b>	Mojado 4, Seco: 4 (ISO 105 - X12)
<b>Mantenimiento</b>	Pase el aspirador con regularidad. Limpie con un paño húmedo utilizando un champú/jabón especial para tapicerías. Para una limpieza más profunda, utilice vapor, lejía, alcohol o un limpiador profesional en seco. Se puede lavar a 60°C. Encontrará más información en nuestra guía de limpieza y desinfección.
<b>Medio ambiente</b>	Environmental Product Declaration - Synthetic fabric composition Certified to the EU Ecolabel Certified to Indoor Advantage™ Gold Made from 100% post-consumer recycled polyester Non metallic dyestuffs
<b>Inflamabilidad</b>	EN 1021 - 1&2 (cigarrillo y cerilla) BS 7176 Baja peligrosidad UNI 9175 Clase 1 IM

10

GARANTÍA



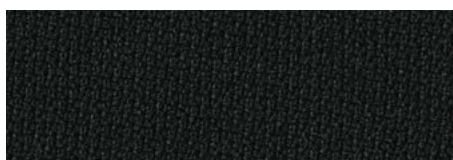
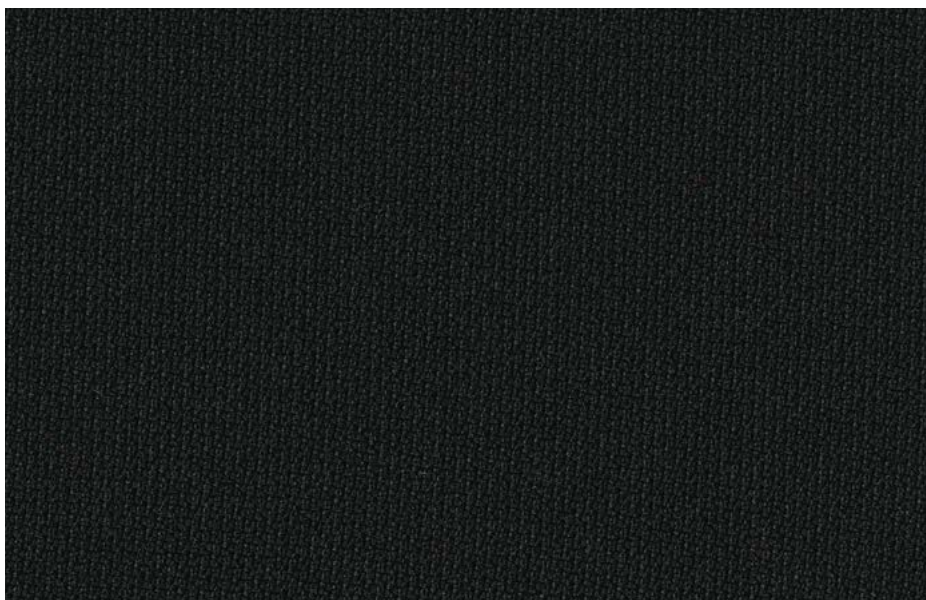
MADE IN UE



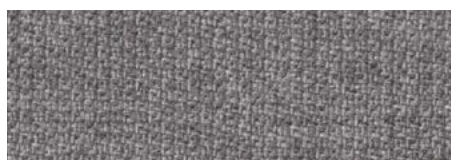
# VISUAL CS

## GROUP B

100% Trevira® CS  
≥120.000 martindale cycles  
M1 flame retardant



VICS1006 · BLACK



VIMCS1101 · LIGHT GREY MELANGE



VICS1028 · ORANGE



# VISUAL CS

GROUP B

<b>Composición</b>	100% Trevira® CS
<b>Ancho</b>	140 cm
<b>Peso</b>	462 g/ml 330 g/m <sup>2</sup> (± 5%)
<b>Resistencia a la abrasión</b>	EN ISO 12947-2 ≥120.000 ciclos Martindale
<b>Pilling</b>	EN ISO 12945-2: 4-5 (escala 1-5; 5 mejor valor)
<b>Solidez a la luz</b>	EN ISO 105-B02 Método 2: 4-5 (escala 1-8; 8 mejor valor)
<b>Solidez al frote</b>	EN ISO 105-X12 En seco: 4-5   En húmedo: 4-5
<b>Mantenimiento</b>	Limpiar con aspiradora frecuentemente. En caso de manchas, utilizar un paño húmedo con jabón adecuado para la limpieza de productos de tapicería.
<b>Resistencia al rasgado</b>	EN ISO 13937-3 Urdimbre: 190 N   Trama: 190 N
<b>Absorción acústica</b>	EN ISO 10534-2 Valor máximo de absorción acústica: 0,9
<b>Medio ambiente</b>	STANDARD 100 by OEKO-TEX® 100% libre de metales pesados
<b>Inflamabilidad</b>	UE: EN 1021 1/2 UE: EN 13773 Clase 1 UK: BS 5852 0/1 UK: BS 5852 CRIB 5 UK: BS 7176 Medium Hazard F: NF P92-507 Clasificación M.1 ES: UNE 23 727-90 1R Clase M.1 I: UNI 9175 Clase 1.IM USA: CAL TB 117 Sección 1 USA: NFPA 260 Clase 1 Reglamento nº 118 de UNECE Anexo 6 IMO MSC.307 (88) Anexo I Parte 8 FAR 25.853 a) Apéndice F, Parte I, (a) (1) (II)



ACÚSTICA



IGNÍFUGO



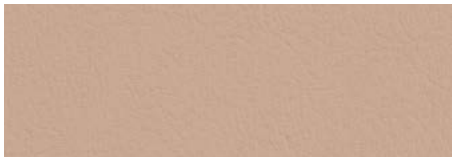
MADE IN UE



# VALENCIA

## GROUP C

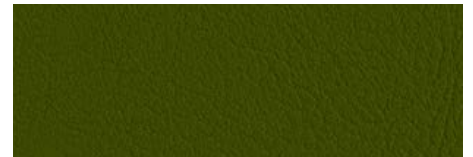
100% vinyl  
≥300.000 martindale cycles  
M2 flame retardant



VAL2113 · LOTUS



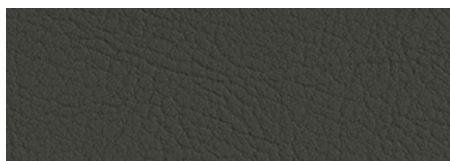
VAL0034 · TAUPE



VAL5001 · OLIVA



VAL3067 · DELFT



VAL4052 · LICHTGRAU



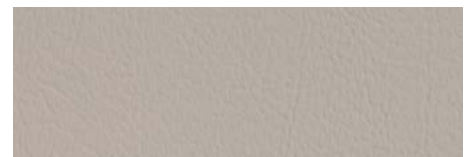
VAL9035 · SCHWARZ



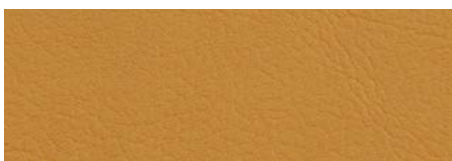
VAL0035 · TERRACOTA



VAL2062 · PORT



VAL8032 · WEISS



VAL2116 · CAMEL



VAL3068 · MARINE



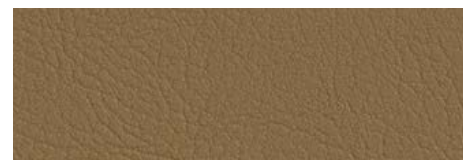
VAL6003 · NECTARINE



VAL4045 · PERLE



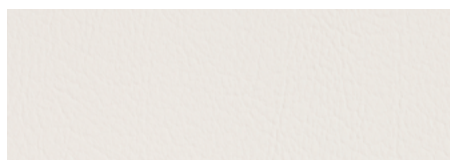
VAL5065 · PETROL



VAL1050 · BEIGE



VAL2111 · SQUASH



VAL9607 · PURE WHITE

# VALENCIA GROUP C

<b>Composición</b>	100% Vinilo
<b>Acabados y ratamientos</b>	Resistencia UV: ISO 105 B02 ≥ 7/8 PERMABLOK3® Rotura en frío a -23 °C Protección Antimicótica Protección Antibacterial Protección Antifúngica Acabado Antimanchas Soporte y recubrimiento Antimoho Resistente a las manchas por sulfuros
<b>Ancho</b>	137 cm
<b>Peso</b>	650 g/m <sup>2</sup> (± 5%)
<b>Resistencia a la abrasión</b>	≥300.000 ciclos Martindale. UNE-EN ISO 12947:1999 parte 2
<b>Solidez a la luz</b>	1000 horas, XENOTEST DIN 54004/NTC 1479
<b>Solidez al frote</b>	En seco: 4/5 UNE-EN ISO 105-X12 En húmedo: 4/5 UNE-EN ISO 105-X12
<b>Mantenimiento</b>	Limpiar de manera circular toda la superficie usando jabón líquido de manos y agua (1 parte de jabón con 9 partes de agua). Enjuagar con un paño blanco limpio humedecido con agua hasta retirar por completo los excesos del jabón líquido. Repítalo de ser necesario y permita que el material quede seco.
<b>Resistencia al desgarro</b>	Urdimbre: 29 N Trama: 25 N UNE-EN ISO 4674-1 MB
<b>Inflamabilidad</b>	EU: EN 1021 Parte 1 y 2 DE: DIN 4102 B2 ECE Regulation No.118:03 (R118.02 Annexes 6, 7 & 8) ES: UNE 23.727-90 1R/M.2 FR: NF P 92-503/M2 EN 71-2:2006+A1:2007 - Seguridad del juguete - US: CAL TB 117-2013, Section E US: FMVSS 302 US: FAR 25/853
<b>Ignífugo</b>	ES: UNE 23727:1990 (Clasificación M2)

En caso ocasional de manchas en la tapicería ocasionadas por migraciones de color desde las prendas de vestir, delaoliva no se responsabiliza de las mismas, ya que la migración se ha producido desde la prenda que es la que ha desteñido, y no viceversa.



ANTI ESTÁTICO



IMPERMEABLE



ACÚSTICA



ANTI MANCHAS



IGNÍFUGO



MADE IN EU

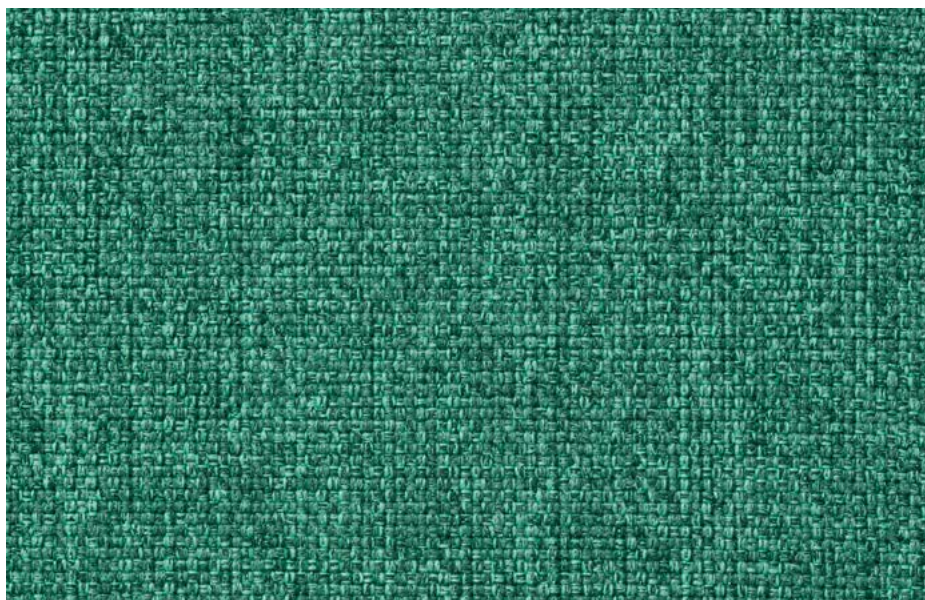
**PERMABLOK<sup>3</sup>®**  
ADVANCED VINYL PROTECTION

# MEDLEY

GROUP C

100% recyclable polyester  
≥75.000 martindale cycles

**Gabriel**



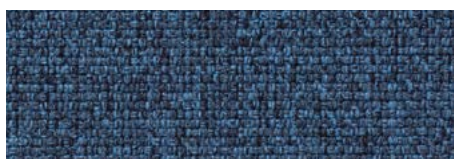
ME67054



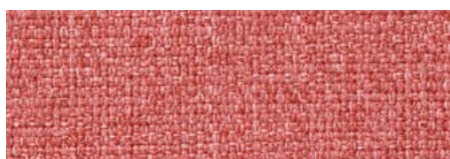
ME64019



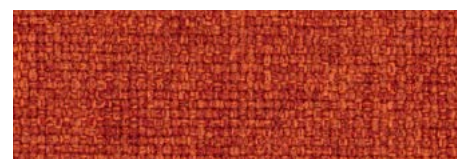
ME66008



ME66010



ME63064



ME63017



# MEDLEY GROUP C

<b>Composición</b>	100% Poliéster reciclable
<b>Ancho</b>	140 cm
<b>Peso</b>	510 g/ml
<b>Resistencia a la abrasión</b>	≥75.000 ciclos Martindale EN ISO 12947-2
<b>Pilling</b>	4 EN ISO 12945-2 (Escala 1-5, máx. 5)
<b>Solidez a la luz</b>	5-7 EN ISO 105-B02 (Escala 1-8, máx. 8)
<b>Solidez al frote</b>	4-5 / 4-5 EN ISO 105x12 (húmedo / seco) (Escala 1-5, máx. 5)
<b>Mantenimiento</b>	Lavado en seco 60 ° C encoje máx. 1% 74 ° C encoje max. 3%
<b>Absorción acústica</b>	ISO 354 & ISO 11654
<b>Medio Ambiente</b>	STANDARD 100 by OEKO-TEX® 100% libre de metales pesados
<b>Inflamabilidad</b>	BS EN 1021 1 y 2 cigarrillo y cerilla BS EN 1021-1 Cigarrillo BS 476 Parte 7 clase 2 Clase Uno UNI 9174 - UNI 8457 ÖNORM A3800-B2-B3825-Q1 Reino Unido CA TB 117-2013 ASTM E 84



RECICLABLE



ACÚSTICA



IGNÍFUGO



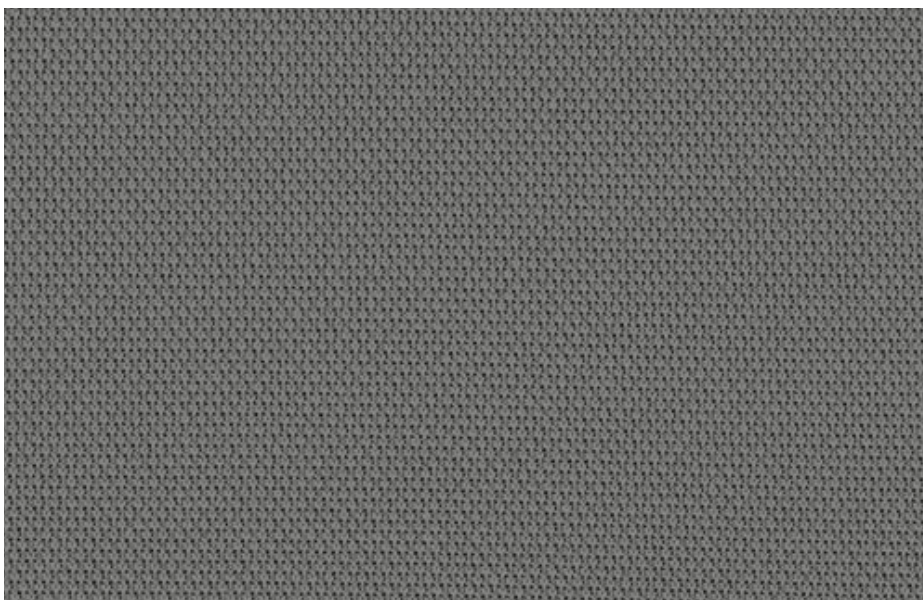
MADE IN UE



# ATLAN FR

GROUP C

100% polyester FR  
≥100.000 martindale cycles



AL434



AL122



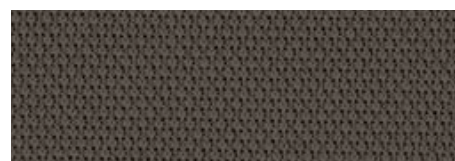
AL478



AL458



AL474



AL445



AL800

# ATLLAN FR GROUP C

<b>Composición</b>	100% Poliéster F.R.
<b>Ancho</b>	160 cm
<b>Peso</b>	494 g/ml 309 g/m <sup>2</sup> (± 5%)
<b>Resistencia a la abrasión</b>	EN ISO 12947-2. ≥100.000 ciclos Martindale
<b>Pilling</b>	EN ISO 12945-2: 4-5. (escala 1-5; 5 mejor valor)
<b>Solidez a la luz</b>	EN ISO 105-B02 Método 2: 4-5. (escala 1-8; 8 mejor valor)
<b>Solidez al frote</b>	EN ISO 105-X12. En seco: 4-5   En húmedo: 4-5
<b>Mantenimiento</b>	Limpiar con aspiradora frecuentemente. En caso de manchas utilizar un paño húmedo con jabón neutro adecuado para la limpieza de productos de tapicería.
<b>Resistencia al rasgado</b>	EN ISO 13937-3. Urdimbre: 68 N   Trama: 73 N
<b>Absorción acústica</b>	EN ISO 10534-2. Valor máximo de absorción acústica: 0,9
<b>Medio ambiente</b>	STANDARD 100 by OEKO-TEX® 100% libre de metales pesados
<b>Inflamabilidad</b>	UE: EN 10211/2 UE: EN 13501-1 B-s1, d0 UK: BS 5852 0/1 UK: BS 5852 CRIB 5 UK: BS 7176 Medium Hazard F: NF D 60-013 AM 18 USA: CAL TB 117 Sección 1 USA: NFPA 260 Clase 1 Reglamento nº 118 UNECE Anexo 6 IMO MSC.307 (88) Anexo I Parte 8 FAR 25.853 a) Apéndice F, Part I, (a) (1) (ii)
<b>Ignífugo</b>	ES: UNE 23727-90 1R (Clasificación M1)



ACÚSTICA



IGNÍFUGO



MADE IN UE



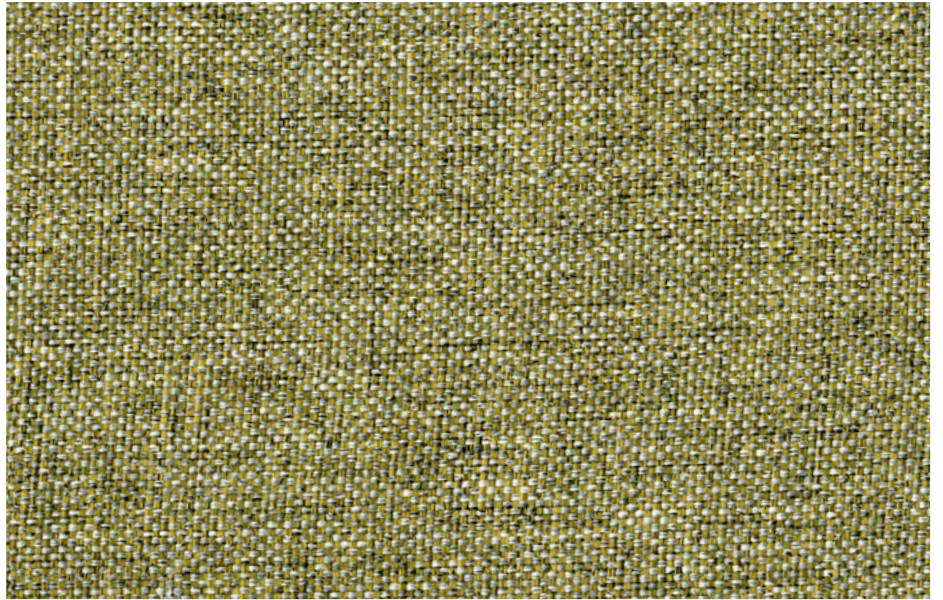


# RIVET

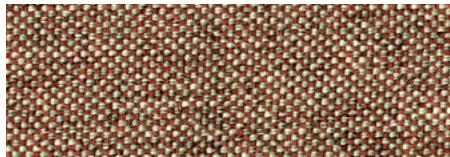
GROUP C

100% post-consumer recycled polyester  
≥80.000 martindale cycles

**camira**



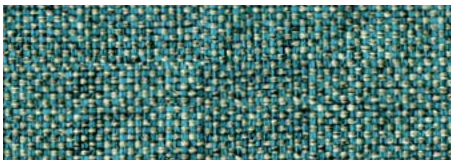
Alloy 05



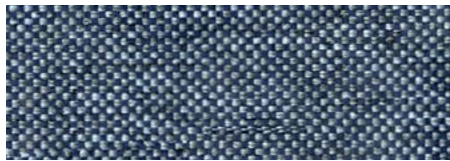
Abraid 13



Cooper 14



Verdigris 21



Crucible 24



From recycled plastic bottles (PET), a SUSTAINABLE and environmentally friendly fabric.

Check delivery time  
For other colours, please consult delivery time and surcharge.

# RIVET

GROUP C

<b>Composición</b>	100% Poliéster reciclado postconsumo
<b>Ancho</b>	140 cm
<b>Peso</b>	280 g / m2 ±5%
<b>Resistencia a la abrasión</b>	≥80.000 ciclos Martindale UNE - EN ISO 12947-2
<b>Solidez a la luz</b>	5-6 (ISO 105 - B02)
<b>Solidez al frote</b>	Mojado 4, Seco: 4 (ISO 105 - X12)
<b>Mantenimiento</b>	Pase el aspirador con regularidad. Limpie con un paño húmedo utilizando un champú/jabón especial para tapicerías. Para una limpieza más profunda utilice vapor, lejía, champú. Para una limpieza más profunda, utilice vapor, lejía, alcohol o un limpiador profesional en seco. Se puede lavar a 60°C. Encontrará más información en nuestra guía de limpieza y desinfección.
<b>Medio ambiente</b>	STANDAR 100 by OEKO-TEX® 100% libre de metales pesados EU Ecolabel
<b>Inflamabilidad</b>	EN 1021 - 1&2 (cigarrillo y cerilla) BS 7176 Baja peligrosidad UNI 9175 Classe 1 IM Opcional: Especificuelo en el pedido: BS 5852 Fuente de ignición 5 cuando se trata con EnviroFlam5 BS 7176 Peligro Medio cuando se trata con EnviroFlam5 The Furniture & Furnishing (Fire Safety) Regulations 1988 (UK domestic cig & match) con EnviroFlam5

10

GARANTÍA



MADE IN UE



OEKO-TEX®  
CONFIDENCE IN TEXTILES  
STANDARD 100  
100% free from harmful substances





# STEP

## GROUP C.1

100% Trevira CS  
≥100.000 martindale cycles  
M1 flame retardant

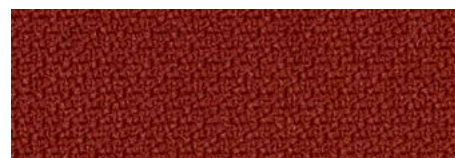
### Gabriel



S61103



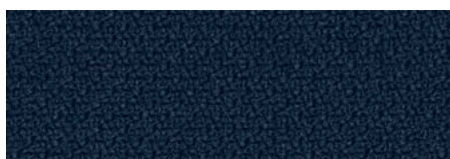
S62057



S63075



S67072



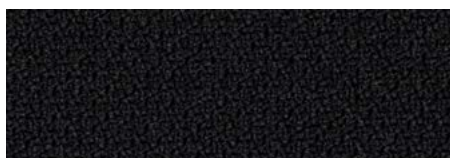
S65011



S60004



S60011



S60999



S68119



# STEP

GROUP C.1

<b>Composición</b>	100% Trevira CS
<b>Ancho</b>	140 cm
<b>Peso</b>	470 g/ml
<b>Resistencia a la abrasión</b>	≥100.000 ciclos Martindale UNE-EN ISO 12947-2
<b>Pilling</b>	escala 1-5, máx. 5 - EN ISO 12945-2: 4-5
<b>Solidez a la luz</b>	escala 1-8, máx. 8 - EN ISO 105-B02: 5-7
<b>Solidez al frote</b>	escala 1-5, máx. 5 - EN ISO 105x12 (húmedo/seco): 4-5 / 4-5
<b>Mantenimiento</b>	Lavado o limpieza en seco. Se puede limpiar con Virkon S, Actichlor Plus, Prime Source ren-93 o etanol (70-85%). Termine limpiando con un paño húmedo.
<b>Acústica</b>	ISO 354 & ISO 11654 (absorción acústica)
<b>Inflamabilidad</b>	IMO MSC 307(88) Anexo 1 parte 8. MED. Certificado IMO. DIN 4102 B1. NFP 92-503/504/505 M1. BS EN 1021 1&2 Cigarrillo y Cerilla. BS EN 1021-1 Cigarrillo. BS 5852 Parte 1 0,1 Cigarrillo y Cerilla. BS 5852 CRIB 5. ÖNORM B 3825-B1-3800-Q1 UK. FAR/JAR 25.853 (a) (i) (ii). BS 7176 Peligro medio. AM 18 - NF D 60-013-(sólo para telas). CA TB 117-2013. Clase Uno UNI 9175 Clase 1 I EMME. DIN EN 13501-1 B-s1,d0.
<b>Medio ambiente</b>	STANDARD 100 by OEKO-TEX® 100% libre de metales pesados EU Ecolabel



RECICLABLE



ACÚSTICA



IGNÍFUGO



MADE IN UE



OEKO-TEX®  
CONFIDENCE IN TEXTILES  
STANDARD 100  
TESTED FOR HARMFUL SUBSTANCES

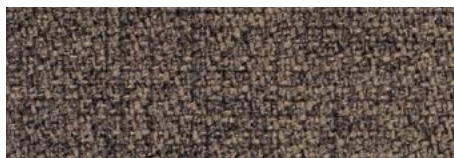


# STEP MELANGE

GROUP C.1

100% Trevira CS  
≥100.000 martindale cycles  
M1 flame retardant

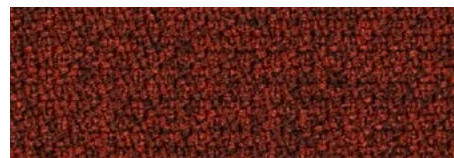
**Gabriel**



SM61103



SM62057



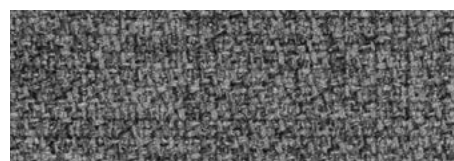
SM63075



SM67072



SM60004



SM60011

# STEP MELANGE

GROUP C.1

<b>Composición</b>	100% Trevira CS
<b>Ancho</b>	140 cm
<b>Peso</b>	470 g/ml
<b>Resistencia a la abrasión</b>	≥100.000 ciclos Martindale UNE-EN ISO 12947-2
<b>Pilling</b>	escala 1-5, máx. 5 - EN ISO 12945-2: 4-5
<b>Solidez a la luz</b>	escala 1-8, máx. 8 - EN ISO 105-B02: 5-7
<b>Solidez al frote</b>	escala 1-5, máx. 5 - EN ISO 105x12 (húmedo/seco): 4-5 / 4-5
<b>Mantenimiento</b>	Lavado o limpieza en seco. Se puede limpiar con Virkon S, Actichlor Plus, Prime Source ren-93 o etanol (70-85%). Termine limpiando con un paño húmedo.
<b>Acústica</b>	ISO 354 & ISO 11654 (absorción acústica)
<b>Inflamabilidad</b>	IMO MSC 307(88) Anexo 1 parte 8. MED. Certificado IMO. DIN 4102 B1. NFP 92-503/504/505 M1. BS EN 1021 1&2 Cigarrillo y Cerilla. BS EN 1021-1 Cigarrillo. BS 5852 Parte 1 0,1 Cigarrillo y Cerilla. BS 5852 CRIB 5. ÖNORM B 3825-B1-3800-Q1 UK. FAR/JAR 25.853 (a) (i) (ii). BS 7176 Peligro medio. AM 18 - NF D 60-013-(sólo para telas). CA TB 117-2013. Clase Uno UNI 9175 Clase 1 I EMME. DIN EN 13501-1 B-s1,d0.
<b>Medio ambiente</b>	STANDARD 100 by OEKO-TEX® 100% libre de metales pesados EU Ecolabel



RECICLABLE



ACÚSTICA



IGNÍFUGO



MADE IN UE



OEKO-TEX®  
CONFIDENCE IN TEXTILES  
STANDARD 100  
TESTED FOR HARMFUL SUBSTANCES



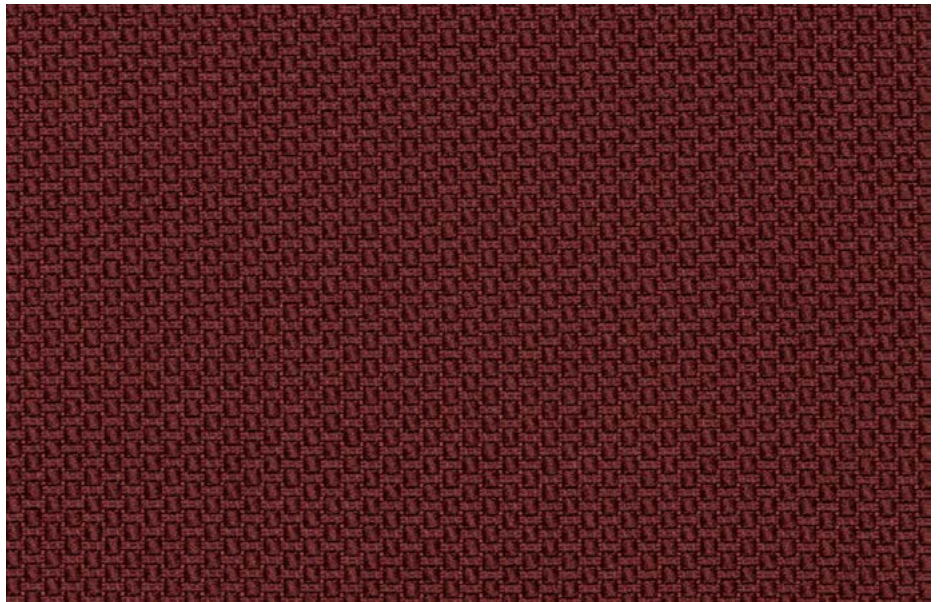


# FELICITY

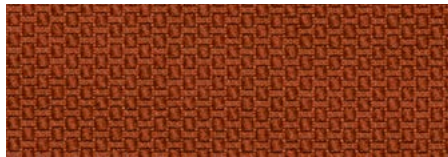
GROUP C.1

100% post-consumer recycled polyester  
≥90.000 martindale cycles

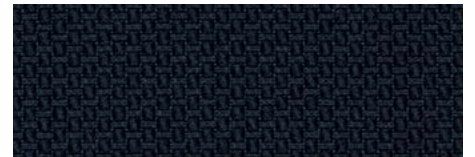
**Gabriel**



FE64191 BORDEAUX



FE63089 TERRACOTTA



FE66164 DARK BLUE



FE60105 LIGHT GREY



FE61164 SAND



FE61163 BEIGE



From recycled plastic bottles (PET), a SUSTAINABLE and environmentally friendly fabric.

For other colours, please consult delivery time and surcharge.

**delaliva**

# FELICITY

GROUP C.1

<b>Composición</b>	100% Poliéster reciclado postconsumo
<b>Ancho</b>	140 cm / 55": 2489
<b>Peso</b>	430 g / ml. (13,87 oz / lin. yd.)
<b>Resistencia a la abrasión</b>	≥90.000 ciclos Martindale UNE - EN ISO 12947-2
<b>Pilling</b>	escala 1-5, máx. 5 - EN ISO 12945-2. 5
<b>Solidez a la luz</b>	escala 1-8, máx. 8 - EN ISO 105-B02. 5-7
<b>Solidez al frote</b>	escala 1-5, máx. 5 - EN ISO 105x12 (húmedo / seco) 4-5 / 4-5
<b>Mantenimiento</b>	Lavado o limpieza en seco.
<b>Resistencia al rasgado</b>	EN ISO 13937-3. Urdimbre: 180 N   Trama: 160 N
<b>Absorción acústica</b>	EN 29053 e ISO 9053-1 (resistencia al flujo de aire)
<b>Medio ambiente</b>	STANDAR 100 by OEKO-TEX® 100% libre de metales pesados EU Ecolabel
<b>Inflamabilidad</b>	CA TB 117-2013 BS EN 1021 1 y 2 cigarrillo y cerilla BS EN 1021-1 Cigarrillo



RECICLABLE



ACÚSTICA



IGNÍFUGO



MADE IN UE



# LEATHER

GROUP E

100% cowhide



BLACK



102 · SAND



142 · FOAL



114 · BLUE



121 · GREY



125 · CHOCOLATE



179 · WHITE



# LEATHER

GROUP E

<b>Composición</b>	100% Vacuno europeo
<b>Acabado</b>	Pigmentado-grabado
<b>Tamaño</b>	4,5/5,5 m <sup>2</sup>
<b>Grosor</b>	1,1/1,2 mm
<b>Solidez a la luz</b>	6 UNE-EN ISO 105-B02:2001+A1:2002 (Escala 1-8)
<b>Solidez al frote</b>	En seco: 4/5 DIN-EN ISO 11640 En húmedo: 5 DIN-EN ISO 11640
<b>Mantenimiento</b>	En caso de manchas, limpiar lo más rápido posible, hacer primero una prueba. Utilizar un paño húmedo con agua tibia y frotar suavemente en movimientos circulares desde el centro hacia fuera.
<b>Resistencia a la suciedad</b>	Altamente resistente a las manchas.
<b>Inflamabilidad</b>	UE: EN 1021-2:2006 (cerilla) USA: CAL TB 117, Sección E, parte 1



ANTI MANCHAS



MADE IN UE

## Observaciones

Recomendable evitar exponer el material a contrastes importantes de temperatura.

Acabado antimanchas. Producto natural que puede sufrir deterioro por su uso.

Se recomienda nutrir la piel con cremas específicas para ello. El fabricante de curtido recomienda: Leather Clean. Debe ser cuidadoso en su uniforme extensión cuando son colores claros.

## Observaciones de limpieza

Utilizar producto destinado al cuidado de la piel o bien productos neutros y no grasosos.

Totalmente desaconsejado:

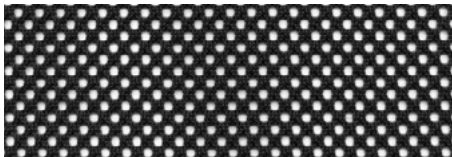
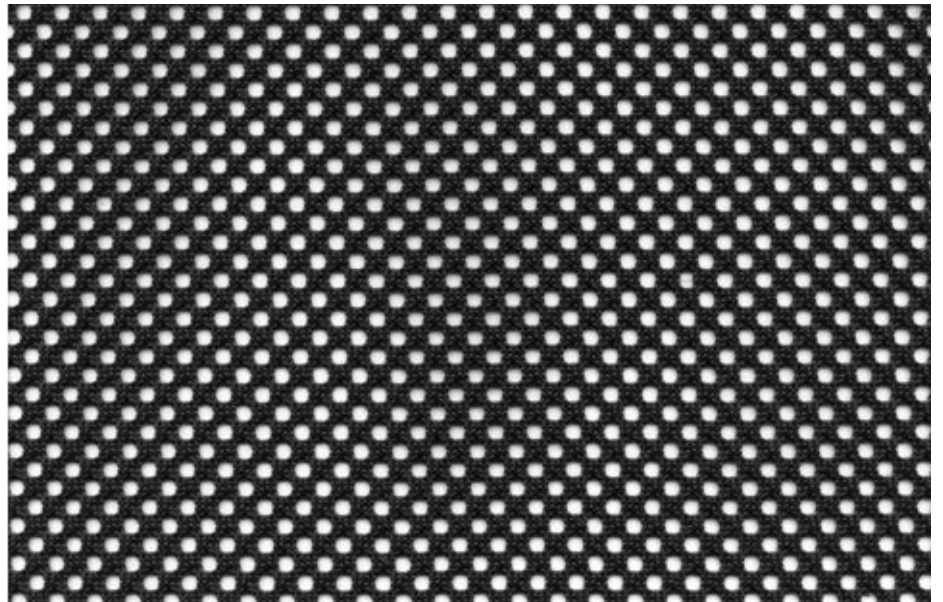
Uso de limpiadores a vapor o vaporetas.

Limpieza en seco.

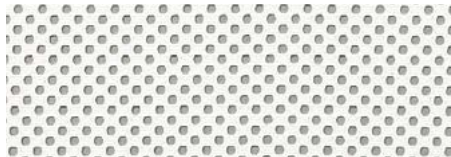
# MESH DOTS

TECHNICAL FABRIC

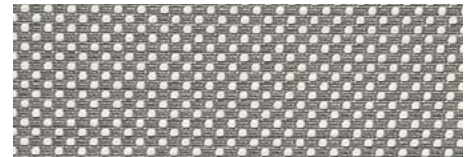
100% polyester  
≥ 100.000 martindale cycles



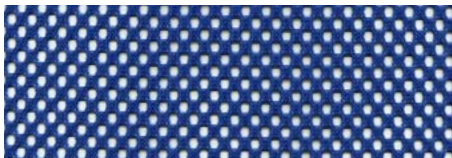
NG BLACK



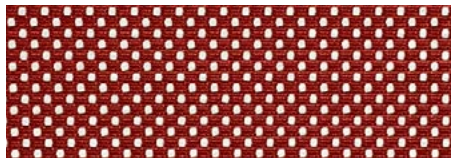
BL WHITE



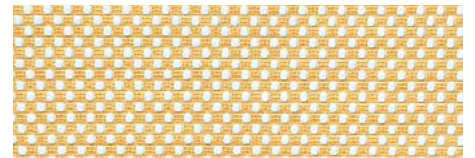
GR GREY



AZ BLUE



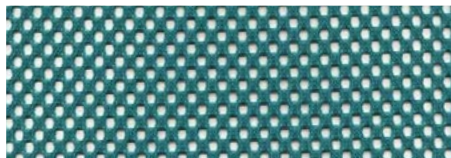
RJ RED



AM YELLOW



BG BEIGE



TQ TURQUOISE



DLN BLACK

# MESH DOTS

TECHNICAL FABRIC

## ESTÁNDAR. DOTS PARA RESPALDOS.

<b>Composición</b>	100% Poliéster
<b>Ancho</b>	150 cm (±5%) UNE-EN 1773
<b>Peso</b>	495 g/m <sup>2</sup> (±5%) UNE 40600-6
<b>Resistencia a la abrasión</b>	≥100.000 ciclos Martindale (± 20%) UNE-EN ISO 12947
<b>Solidez al sudor</b>	4/5 UNE-EN ISO 105-E04
<b>Solidez al frote</b>	En seco: 4/5 UNE-EN ISO 105-X12
<b>Resistencia al rasgado</b>	Urdimbre: > 90 N / Trama: > 90 N UNE-EN ISO 13937-2
<b>Mantenimiento</b>	Pasar aspirador con frecuencia. Limpieza en seco con productos adecuados para tapicerías.



TRANSPIRABLE



MADE IN UE



OEKO-TEX®  
CONFIDENCE IN TEXTILES  
STANDARD 100  
TESTED FOR HARMFUL SUBSTANCES





# MESH NET 3D

TECHNICAL FABRIC / GROUP B

100% polyester  
≥ 25.000 martindale cycles



NGR GREY



NO8 MARINE



NVE GREEN (to be discontinued)



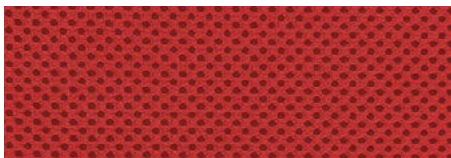
NVT VIOLET (to be discontinued)



NNA ORANGE (to be discontinued)



N01 WHITE



N07 RED



N16 TAUPE



N53 BLUE



NNG BLACK (FIRE POOF)



# MESH NET 3D

TECHNICAL FABRIC / GROUP B

<b>Composición</b>	100% PES
<b>Ancho</b>	160 cm UNE-EN 1773
<b>Peso</b>	230 g/m <sup>2</sup> (± 5%) UNE 40600-6
<b>Resistencia a la abrasión</b>	≥25.000 ciclos Martindale UNE-EN ISO 12947:1999/AC:2006
<b>Solidez a la luz</b>	6 UNE-EN 40187
<b>Solidez al frote</b>	En seco: 4/5 UNE-EN ISO 105-X12:2003 En húmedo: 4/5 UNE-EN ISO 105-X12:2003
<b>Mantenimiento</b>	Pasar aspirador con frecuencia. Limpieza en seco con productos adecuados para tapicerías.
<b>Resistencia al desgarro</b>	Urdimbre: 46,5 N Trama: 48,7 N UNE-EN ISO 13937-2
<b>Ignífugo</b>	NNG (negro): BS5852:2006 (cigarro y cerilla)



TRANSPIRABLE



IGNÍFUGO



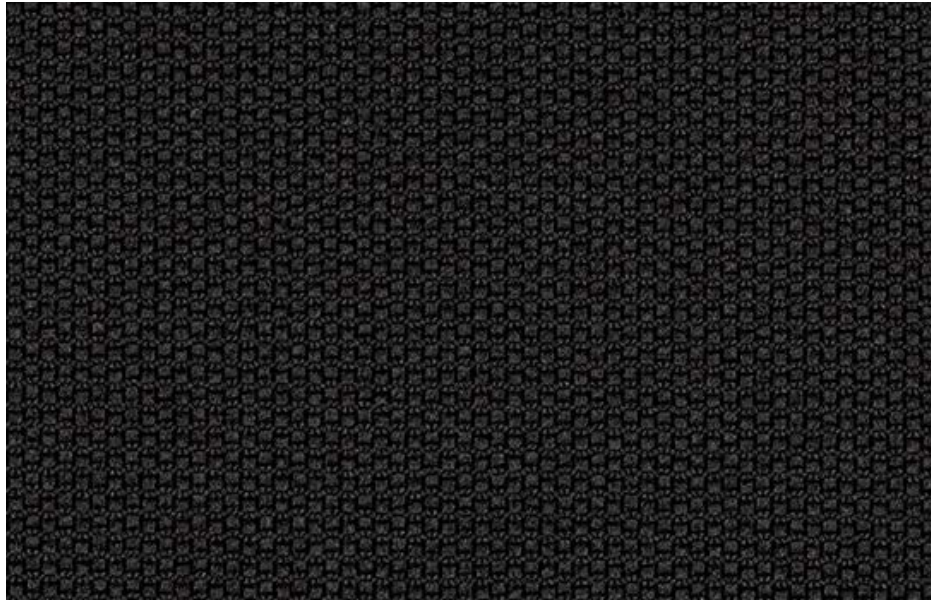
MADE IN UE

# MESH SPIN

TECHNICAL FABRIC

100% TREVIRA CS  
≥ 70.000 martindale cycles

**Gabriel**



SP60999



SP62057



SP65011



SP60004



SP60011



SP68119

# MESH SPIN

## TECHNICAL FABRIC

<b>Composición</b>	100% Trevira CS
<b>Ancho</b>	140 cm
<b>Peso</b>	405 g/m <sup>2</sup>
<b>Resistencia a la abrasión</b>	≥70.000 ciclos Martindale UNE-EN ISO 12947-2
<b>Pilling</b>	scale 1-5, max. 5 - EN ISO 12945-2 4-5
<b>Solidez a la luz</b>	scale 1-8, max. 8 - EN ISO 105-B02 5-8
<b>Solidez al frote</b>	En seco: 4/5 escala 1-5, máx. 5 - EN ISO 105x12 En húmedo: 4/5 escala 1-5, máx. 5 - EN ISO 105x12
<b>Mantenimiento</b>	Lavado o limpieza en seco P(W). Spin está hecho de Trevira CS, que es un material de poliéster adecuado para entornos con requisitos especiales de limpieza. Se puede limpiar con Virkon S, Acticlor Plus, Prime Source ren-93 o Etanol (70-85%). siga siempre las instrucciones del fabricante y termine pasando un paño húmedo. 40°C contracción máx 2,5%.
<b>Medio Ambiente</b>	STANDARD 100 by OEKO-TEX® 100% libre de metales pesados EU Ecolabel
<b>inflamabilidad</b>	NFP 92-503/504/505 M1 DIN 4102 - B1 Clase Uno UNI 8456 UNI 9174 Cigarrillo BS EN 1021-1 BS EN 1021 1 y 2 cigarrillos y cerillas BS 5852 Cuna 5 CA TB 117-2013

MADE IN SPAIN



TRANSPIRABLE



MADE IN UE

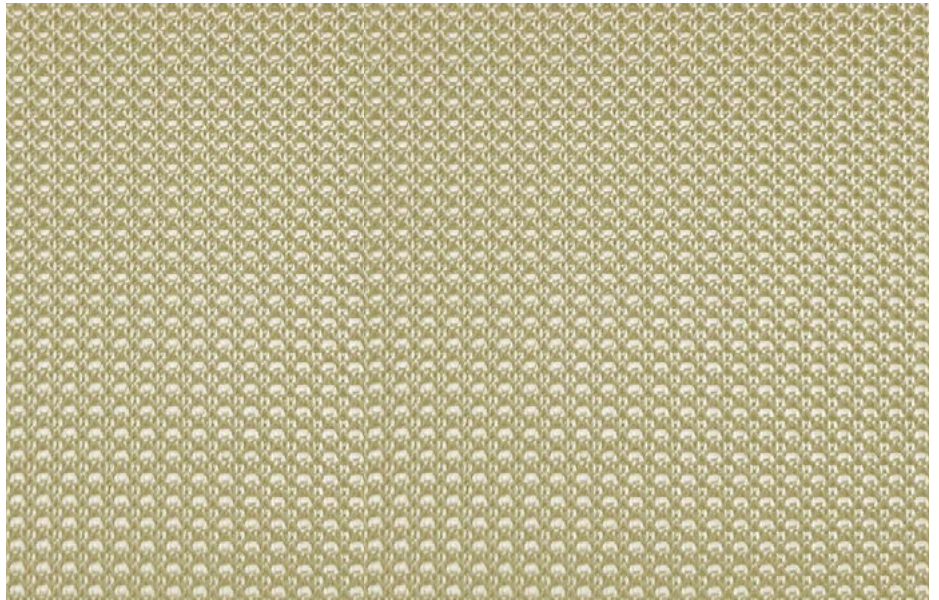




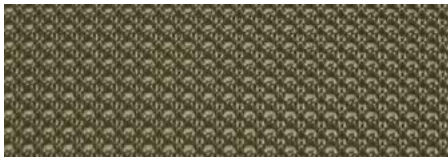
# MESH LIN

## TECHNICAL FABRIC

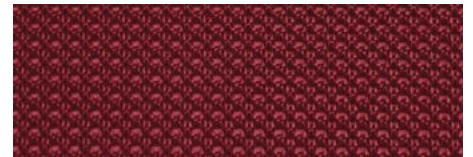
100% recycled and recyclable PESS  
≥ 100.000 martindale cycles



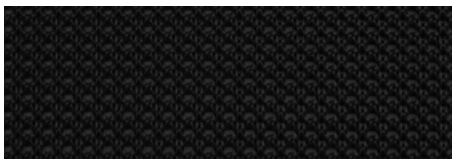
BG Beige



SA Sand



WI Wine



NG Black

# MESH LIN

## TECHNICAL FABRIC

<b>Composición</b>	100% PES Reciclado y reciclable
<b>Ancho</b>	140 cm (±5%)
<b>Peso</b>	460 g/m2 (±20)
<b>Resistencia a la abrasión</b>	≥100.000 ciclos Martindale (± 20%). UNE-EN ISO 12947-2
<b>Solidez al sudor</b>	4/5 UNE-EN ISO 12945-2
<b>Solidez al frote</b>	≥ 4
<b>Resistencia al rasgado</b>	Urdimbre: > 1000 N / Trama: > 1000 N UNE-EN ISO 13934-1
<b>Mantenimiento</b>	Pasar aspirador con frecuencia. Limpieza en seco con productos adecuados para tapicerías.
<b>Medio Ambiente</b>	STANDARD 100 by OEKO-TEX® 100% libre de metales pesados EU Ecolabel



TRANSPIRABLE



MADE IN UE



#### NOTAS:

Los colores mostrados son escaneos fotográficos que no son precisos. Consulte siempre una muestra física para ver el color y los detalles reales del tejido.

En el caso de elegir tapizados de colores blancos o muy claros, tenga en consideración que algunas prendas de vestir (sobre todo prendas oscuras y jeans) podrían migrar su tinte y transferir su color al tapizado. La migración de color es irreversible y delaoliva no se responsabiliza de ello, informando al cliente sobre esta posibilidad.

Los tejidos que se muestran están disponibles en stock de delaoliva para agilizar plazo de entrega del producto. Fuera de stock y bajo pedido pueden solicitar otros colores de cada colección ofrecida (consulte plazo y posible suplemento de precios).

Trabajamos con proveedores como: Gabriel, Camira, Spradling y Kvadrat. Además de otros fabricantes nacionales.

delaoliva se reserva el derecho de llevar a cabo las modificaciones técnicas y comerciales que estime convenientes.